



LevelOne

Wireless Access Point

WAP-6102
300Mbps N_Max
Wireless Ceiling PoE Access Point

Quick Installation Guide

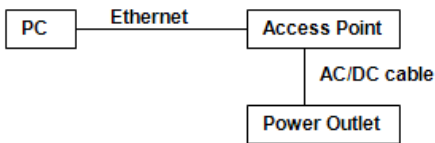
English	Nederlands
Ελληνικά	繁體中文
Deutsch	Italiano
Svenska	Русский
Français	Português
Slovenščina	Dansk
Español	عربي
한국어	

This guide covers only the most common situations. All detail information is described in the user manual.

English

Hardware Installation

1. Place the unit in an appropriate place after conducting a site survey.
2. Plug one end of the Ethernet cable into the RJ-45 port of the device and another end into your PC/Notebook.
3. Insert the DC-inlet of the power adapter into the port labeled “DC-IN” and the other end into the power socket on the wall.



IP Address Configuration

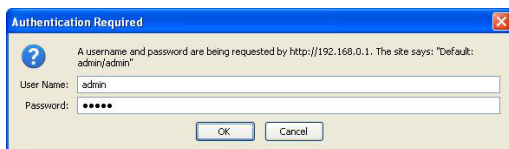
The default IP address of the device is **192.168.1.1**. In order to log into this device, you must first configure the TCP/IP settings of your PC/Notebook.

1. In the control panel, double click Network Connections and then double click on the connection of your Network Interface Card (NIC). You will then see the following screen.
2. Select **Internet Protocol (TCP/IP)** and then click on the **Properties** button. This will allow you to configure the TCP/IP settings of your PC/Notebook.

3. Select **Use the following IP Address** radio button and then enter the IP address (192.168.1.21) and subnet mask (255.255.255.0). Ensure that the IP address and subnet mask are on the same subnet as the device.
4. Click on the **OK** button to close this window, and once again to close LAN properties window.

Logging In

1. To configure the device through the web-browser, enter the IP address of the AP (**default: 192.168.1.1**) into the address bar of the web-browser and press **Enter**.
2. After connecting to the IP address, the web-browser will display the login page. Specify **admin** as the default **User Name** and **Password**, and then click on the **Login** button.



Administration

1. Click on the **Admin** link under the **Management** menu. This option allows you to create a new password for the device. For security it is highly recommended for security reasons.
2. **Old Password:** Specify the old password into the first field. The default password is **admin**.

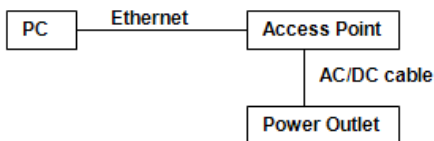
3. **New Password:** Specify a new password into this field and then re-type the password into the **Repeat New Password** field. Then click on the **Apply** button.
4. Click on the **Apply** button to save the changes.

Operating Mode

1. Press **System** to expand more selections.
2. **Operating Mode:** Select an operating mode from the drop-down list. Options available are Access Point, WDS Bridge and Universal Repeater mode.
3. Refer to the User's Manual for a detailed explanation of each operating mode.

Εγκατάσταση υλικού

1. Τοποθετήστε τη μονάδα σε ένα κατάλληλο μέρος αφού διεξαχθεί μία έρευνα χώρου.
2. Συνδέστε το ένα άκρο του καλωδίου Ethernet στην υποδοχή RJ-45 της συσκευής και το άλλο άκρο στο PC/Φορητό υπολογιστή σας.
3. Εισάγετε την είσοδο DC του τροφοδοτικού στη θύρα με την ετικέτα "DC-IN (Είσοδος DC)" και το άλλο άκρο στην πρίζα τροφοδοσίας στον τοίχο.



Διαμόρφωση Διεύθυνσης IP

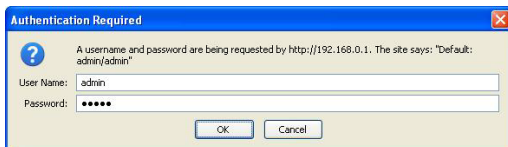
Η προεπιλεγμένη διεύθυνση IP της συσκευής είναι **192.168.1.1**. Για να συνδεθείτε με αυτή τη συσκευή, πρέπει πρώτα να διαμορφώσετε τις ρυθμίσεις TCP/IP του PC/Φορητού υπολογιστή σας.

1. Στον πίνακα ελέγχου, κάντε διπλό κλικ στο Network Connections (Συνδέσεις δικτύου) και κατόπιν κάντε διπλό κλικ στη σύνδεση της Network Interface Card (Κάρτας διεπαφής δικτύωσης) (NIC) σας. Τότε θα δείτε την παρακάτω οθόνη.
2. Επιλέξτε **Internet Protocol (TCP/IP)** (**Πρωτόκολλο διαδικτύου (TCP/IP)**) και κάντε

- κλικ στο πλήκτρο **Properties (Ιδιότητες)**. Αυτό θα σας δώσει τη δυνατότητα να διαμορφώσετε τις ρυθμίσεις TCP/IP του PC/Φορητού υπολογιστή σας.
3. Επιλέξτε το απομακρυσμένο πλήκτρο **Use the following IP Address (Χρήση της παρακάτω διεύθυνσης IP)** και κατόπιν εισάγετε τη διεύθυνση IP και τη μάσκα υποδικτύου (255.255.255.0). Βεβαιωθείτε ότι η διεύθυνση IP και η μάσκα υποδικτύου βρίσκονται στο ίδιο υποδίκτυο με τη συσκευή.
 4. Κάντε κλικ στο πλήκτρο **OK** για να κλείσετε αυτό το παράθυρο και άλλη μία φορά για να κλείσετε το παράθυρο ιδιοτήτων του LAN.

Σύνδεση

1. Για να διαμορφώσετε τη συσκευή μέσω του προγράμματος περιήγησης του web, εισάγετε τη διεύθυνση IP του AP (**προεπιλογή: 192.168.1.1**) στη γραμμή διεύθυνσης του προγράμματος περιήγησης στο web και πατήστε το **Enter**.
2. Αφού συνδεθείτε στη διεύθυνση IP, το πρόγραμμα περιήγησης στο web θα προβάλλει τη σελίδα σύνδεσης. Καθορίστε τον **admin** ως το προεπιλεγμένο **User Name (Όνομα χρήστη)** και **Password (Κωδικό Πρόσβασης)** και κατόπιν κάντε κλικ στο πλήκτρο **Login (Σύνδεση)**.



Διαχείριση

1. Κάντε κλικ στο σύνδεσμο **Admin** στο μενού **Management (Διαχείριση)**. Αυτή η επιλογή σας δίνει τη δυνατότητα να δημιουργήσετε έναν νέο κωδικό πρόσβασης για τη συσκευή. Για λόγους ασφαλείας συνιστάται ιδιαίτερα.
2. **Παλιός κωδικός πρόσβασης:** Καθορίστε τον παλιό κωδικό πρόσβασης στο πρώτο πεδίο. Ο προεπιλεγμένος κωδικός πρόσβασης είναι **admin**.
3. **Νέος κωδικός πρόσβασης:** Καθορίστε το νέο κωδικό πρόσβασης σε αυτό το πεδίο και κατόπιν πληκτρολογήστε ξανά τον κωδικό πρόσβασης στο πεδίο **Repeat New Password (Επανάληψη νέου κωδικού)**. Κατόπιν κάντε κλικ στο πλήκτρο **Apply (Εφαρμογή)**.
4. Κάντε κλικ στο πλήκτρο **Apply (Εφαρμογή)** για να αποθηκεύσετε τις αλλαγές.

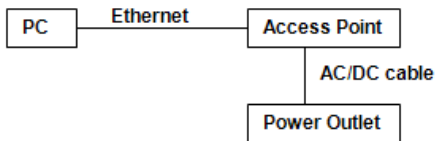
Τρόπος λειτουργίας

1. Πατήστε το **System (Σύστημα)** για να επεκταθείτε σε περισσότερες επιλογές.
2. **Τρόπος λειτουργίας:** Επιλέξτε έναν τρόπο λειτουργίας από τον πτυσσόμενο κατάλογο. Οι διαθέσιμες επιλογές είναι λειτουργία Access Point (Σημείο πρόσβασης), WDS Bridge (Γέφυρα WDS) και Universal Repeater (Καθολικός επαναλήπτης).
3. Ανατρέξτε στο Εγχειρίδιο χρήστη για μια λεπτομερή εξήγηση κάθε τρόπο λειτουργίας.

Deutsch

Hardware-Installation

1. Platzieren Sie das Gerät nach einer Standortaufnahme an einer geeigneten Stelle.
2. Verbinden Sie ein Ende des Ethernet-Kabels mit dem RJ-45-Port des Gerätes und das andere Ende mit Ihrem PC/Notebook.
3. Schließen Sie den DC-Eingang des Netzteils am "DP-IN"-Port und das andere Ende an einer Steckdose an.



IP-Adresskonfiguration

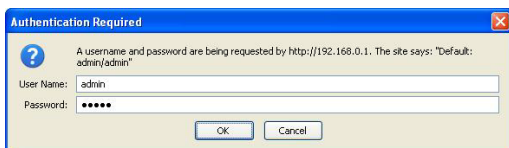
Die Standard-IP-Adresse des Gerätes lautet **192.168.1.1**. Zur Anmeldung an diesem Gerät müssen Sie zuerst die TCP/IP-Einstellungen Ihres PCs/Notebooks konfigurieren.

1. Doppelklicken Sie in der Systemsteuerung auf "Netzwerkverbindungen"; doppelklicken Sie dann auf die Verbindung Ihrer Netzwerkkarte (NIC). Der nachstehende Bildschirm wird angezeigt.
2. Wählen Sie **Internetprotokoll (TCP/IP)**; klicken Sie dann auf die **Eigenschaften**-Schaltfläche. Dies ermöglicht Ihnen die Konfiguration der TCP/IP-Einstellungen Ihres PCs/Notebooks.

3. Wählen Sie die **Folgende IP-Adresse verwenden**-Optionsschaltfläche; geben Sie dann die IP-Adresse (192.168.1.21) und Subnetzmaske (255.255.255.0) ein. Stellen Sie sicher, dass sich die IP-Adresse und Subnetzmaske im selben Subnetz wie das Gerät befinden.
4. Klicken Sie zum Schließen dieses Fensters auf die **OK**-Schaltfläche; durch erneutes Anklicken schließen Sie das Fenster der LAN-Eigenschaften.

Anmeldung

1. Geben Sie zur Konfiguration des Gerätes über den Webbrowser die IP-Adresse des AP (**Standard: 192.168.1.1**) in die Adressleiste des Webrowsers ein; drücken Sie dann **Enter**.
2. Nach Verbindungsaufbau mit der IP-Adresse, zeigt der Webbrowser die Anmeldeseite an. Geben Sie **admin** als Standard-**User Name (Benutzername)** und **Password (Kennwort)** ein; klicken Sie anschließend auf die **Login (Anmelden)**-Schaltfläche.



Administration

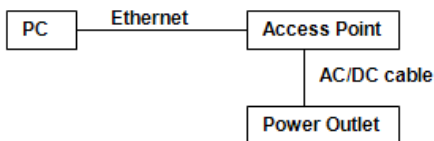
1. Klicken Sie im **Management (Verwaltung)**-Menü auf den **Admin**-Link. Diese Option ermöglicht Ihnen die Erstellung eines neuen Geräte-Kennwortes. Aus Sicherheitsgründen raten wir dringend dazu.
2. **Old Password (Altes Kennwort)**: Geben Sie das alte Kennwort im ersten Feld ein. Das Standardkennwort lautet **admin**.
3. **New Password (Neues Kennwort)**: Geben Sie in diesem Feld ein neues Kennwort ein; geben Sie das Kennwort noch einmal im **Repeat New Password (Neues Kennwort wiederholen)**-Feld ein. Klicken Sie dann auf **Apply (Übernehmen)**.
4. Klicken Sie zum Speichern der Änderungen auf **Apply (Übernehmen)**.

Betriebsmodus

1. Drücken Sie zur Anzeige weiterer Optionen auf **System**.
2. **Operating Mode (Betriebsmodus)**: Wählen Sie einen Betriebsmodus aus der Auswahlliste. Zu den verfügbaren Optionen zählen: Access Point, WDS Bridge und Universal Repeater-Modus.
3. Einzelheiten zu den einzelnen Betriebsmodi entnehmen Sie bitte der Bedienungsanleitung.

Hårdvaruinstallation

1. Placera enheten på en lämplig plats som du sett ut i förväg.
2. Koppla in ena änden av Ethernet-kabeln i RJ-45 porten på enheten och den andra änden i din dator/bärbara dator.
3. Sätt in DC-ingången hos strömadaptern i porten märkt "DC-IN" och den andra änden i strömuttaget i väggen.



IP-adresskonfiguration

Standard IP-adressen för enheten är 192.168.1.1. För att kunna logga in på denna enhet måste du först konfigurera TCP/IP inställningarna på din dator/bärbara dator.

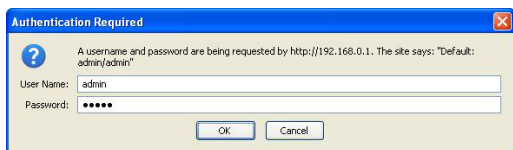
1. Dubbelklicka på Nätverksanslutning i kontrollpanelen och dubbelklicka sedan på anslutningen för ditt Network Interface Card (NIC/gränssnittskort för nätverk). Du kommer nu att se följande skärm.
2. Välj Internet Protocol (TCP/IP/internetprotokoll) klicka sedan på knappen Properties

(Egenskaper). **Detta gör att du kan konfigurera TCP/IP inställningarna för din dator/bärbara dator.**

- Välj Use the following IP Address (Välj följande IP-adress) radioknappen och ange sedan IP-adressen (192.168.1.21) och subnetmasken (255.255.255.0). Se till att IP-adressen och subnetmasken är samma subnetmask som på enheten.**
- Klicka på knappen OK för att stänga detta fönster och en gång till för att stänga fönstret LAN-egenskaper.**

Loggar in

- För att konfigurera enheten via webbläsaren ange IP-adressen för AP (standard: 192.168.1.1) i adressfältet i webbläsaren och tryck på Enter.**
- Efter anslutning till IP-adressen kommer webbläsaren att visa inloggningsidan. Specificera admin som standard User Name (användarnamn) och Password (lösenord) och klicka sedan på Login (inloggningsknappen).**



Administration

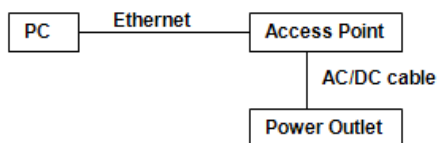
1. **Klicka på Admin länken under menyn Management (hantering). Detta alternativ låter dig skapa ett nytt lösenord för enheten. Detta rekommenderas starkt av säkerhetsskäl.**
2. Gammalt lösenord: **Ange det gamla lösenordet i det första fältet. Standardlösenordet är admin.**
3. Nytt lösenord: **Ange ett lösenord i detta fält och skriv sedan lösenordet igen i fältet Repeat New Password (upprepa den nya lösenordet). Klicka sedan på knappen Apply (tillämpa).**
4. **Klicka på knappen Apply (tillämpa) för att spara inställningarna.**

Driftläge

1. **Tryck på System för att öppna fler val.**
2. Driftläge: **Välj ett driftläge ur rullgardningslistan. Tillgängliga alternativ är lägena Access Point (anslutningspunkt), WDS Bridge (WDS brygga) och Universal Repeater (allmän repeterare).**
3. **Se bruksanvisningen för detaljerad förklaring av varje driftläge.**

Installation du matériel

1. Placez l'unité dans un endroit approprié après avoir analysé le site.
2. Branchez l'une des extrémités du câble Ethernet sur le port RJ-45 du périphérique, et l'autre extrémité sur votre PC/Notebook.
3. Insérez l'entrée CC de l'adaptateur secteur sur le port appelé « DC-IN » et l'autre extrémité sur une prise murale.



Configuration d'adresse IP

L'adresse IP par défaut du périphérique est **192.168.1.1**. Pour pouvoir accéder au périphérique, vous devez d'abord configurer les paramètres TCP/IP de votre PC/Notebook.

1. Dans le Panneau de configuration, double-cliquez sur Connexions réseau, puis double-cliquez sur la connexion de votre Carte d'interface réseau (CIR). L'écran suivant apparaît.
2. Sélectionnez **Internet Protocol (TCP/IP)** (**Protocole Internet (TCP/IP)**) puis cliquez sur le bouton **Propriétés (Propriétés)**. Cela vous permet de configurer les paramètres TCP/IP de votre PC/Notebook.

3. Sélectionnez le bouton radio **Use the following IP Address (Utiliser l'adresse IP suivante)** puis entrez l'adresse IP (192.168.1.21) et le masque de sous-réseau (255.255.255.0). Assurez-vous que l'adresse IP et le masque de sous-réseau se trouvent bien sur le même sous-réseau que le périphérique.
4. Cliquez sur le bouton **OK** pour refermer cette fenêtre, puis à nouveau pour refermer la fenêtre des propriétés de LAN.

Ouverture de session

1. Pour configurer le périphérique par le biais du navigateur web, tapez l'adresse IP de l'AP (**par défaut : 192.168.1.1**) sur la barre d'adresse du navigateur web et appuyez sur **Enter (Entrée)**.
2. Après s'être connecté à l'adresse IP, le navigateur web affiche la page d'ouverture de session. Spécifiez **admin** comme **User Name (Nom d'utilisateur)** par défaut et comme **Password (Mot de passe)**, puis cliquez sur le bouton **Login (Ouverture de session)**.



Administration

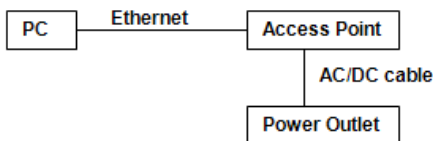
1. Cliquez sur le lien **Admin** sous le menu **Management (Gestion)**. Cette option vous permet de créer un nouveau mot de passe pour le périphérique. Cela est fortement conseillé pour des raisons de sécurité.
2. **Old Password (Ancien mot de passe)** : Tapez l'ancien mot de passe dans le premier champ. Le mot de passe par défaut est **admin**.
3. **New Password (Nouveau mot de passe)** : Spécifiez un nouveau mot de passe dans ce champ, puis retapez le mot de passe dans le champ **Repeat New Password (Répéter le nouveau mot de passe)**. Puis cliquez sur le bouton **Apply (Appliquer)**.
4. Cliquez sur le bouton **Apply (Appliquer)** pour enregistrer les modifications.

Mode de fonctionnement

1. Appuyez sur **System (Système)** pour avoir accès à plus de sélections.
2. **Operating Mode (Mode de fonctionnement)** : Sélectionnez un mode de fonctionnement dans la liste déroulante. Les options disponibles sont Access Point (Point d'accès), WDS Bridge (Passerelle WDS) et Universal Repeater (Répéteur universel).
3. Veuillez vous reporter au Manuel de l'utilisateur pour une explication détaillée sur chaque mode de fonctionnement.

Namestitev strojne opreme

1. Enoto namestite na ustrezno mesto.
2. En konec kabla Ethernet priključite v vrata RJ-45 naprave, drugi konec pa priključite v prenosnik/osebni računalnik.
3. Vtič za enosmerni tok napajalnega adapterja priključite v vrata, označena z "DC-IN", drugi konec pa v stensko vtičnico.



Konfiguracija IP naslova

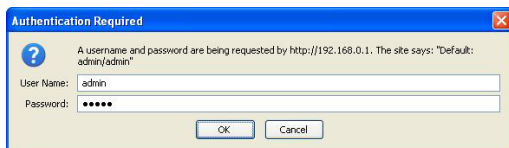
Privzeti IP naslov naprave je **192.168.1.1**. Če se želite prijaviti v napravo, morate najprej konfigurirati nastavitve TCP/IP na svojem prenosniku/osebнем računalniku.

1. Na nadzorni plošči dvokliknite Network Connections (Omrežne povezave) in nato dvokliknite povezavo svoje omrežne kartice Network Interface Card (NIC). Prikazati bi se vam moralo naslednje okno.
2. Izberite **Internet Protocol (TCP/IP) (Internetni protokol)** in kliknite gumb **Properties (Lastnosti)**. Tako boste lahko konfigurirali nastavitve TCP/IP na svojem prenosniku/osebнем računalniku.

- Izberite izbirni gumb **Use the following IP Address (Uporabi ta naslov IP)** in vnesite IP naslov (192.168.1.21) ter masko podomrežja (255.255.255.0). Zagotovite, da sta IP naslov in maska podomrežja na istem podomrežju kot naprava.
- Kliknite gumb **OK (V redu)**, da zaprete okno, in ponovno, da zaprete okno z lastnostmi LAN.

Prijavljanje

- Za konfiguracijo naprave prek spletnega brskalnika vnesite IP naslov AP (**privzeto: 192.168.1.1**) v naslovno vrstico spletnega brskalnika in pritisnite **Enter**.
- Ko se povežete na IP naslov, bo spletni brskalnik prikazal stran za prijavo. Določite **admin** kot privzeta **User Name (Uporabniško ime)** in **Password (Geslo)** ter nato kliknite gumb **Login (Prijava)**.



Skrbništvo

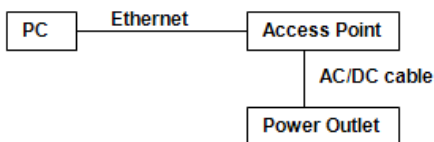
1. Kliknite povezavo **Admin (Skrbnik)** pod menijem **Management (Upravljanje)**. Ta možnost vam omogoča, da ustvarite novo geslo za napravo. To je zelo priporočljivo iz varnostnih razlogov.
2. **Old Password (Staro geslo)**: V prvo polje vpišite staro geslo. Privzeto geslo je **admin**.
3. **New Password (Novo geslo)**: V to polje vpišite novo geslo in ga ponovno vnesite v polje **Repeat New Password (Ponovi novo geslo)**. Nato kliknite gumb **Apply (Uporabi)**.
4. Kliknite gumb **Apply (Uporabi)**, da shranite spremembe.

Način delovanja

1. Pritisnite **System (Sistem)**, da razširite več izbir.
2. **Operating Mode (Način delovanja)**: Način delovanja izberite s spustnega seznama. Možnosti, ki so na voljo, so Access Point (Točka dostopa), WDS Bridge (Most WDS) in način Universal Repeater (Univerzalni ponavljalnik).
3. Za podrobnejšo razlago vsakega načina delovanja glejte uporabniški priročnik.

Instalación del hardware

1. Coloque el equipo en un lugar adecuado tras llevar a cabo un análisis del entorno.
2. Conecte un extremo del cable Ethernet al puerto RJ-45 del dispositivo y el otro extremo a su PC/equipo portátil.
3. Inserte el conector de entrada DC del adaptador de alimentación en el puerto etiquetado con las palabras “DC-IN” y el otro extremo en una toma de suministro eléctrico.



Configuración de la dirección IP

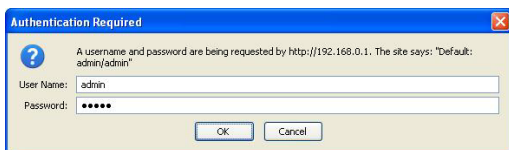
La dirección IP predeterminada del dispositivo es **192.168.1.1**. Para poder iniciar sesión en el mismo, es preciso configurar los parámetros TCP/IP del PC/equipo portátil.

1. En el panel de control, haga doble clic en Network Connections (Conexiones de red). A continuación, haga doble clic en la conexión correspondiente a la Tarjeta de interfaz de red (NIC). Al hacerlo, se mostrará la siguiente pantalla.

2. Seleccione **Internet Protocol (TCP/IP)** (**Protocolo de Internet (TCP/IP)**) y haga clic en el botón **Properties (Propiedades)**. Ello le permitirá configurar los parámetros TCP/IP del PC/equipo portátil.
3. Seleccione la opción **Use the following IP Address (Usar la siguiente dirección IP)** y, a continuación, introduzca la dirección IP (192.168.1.21) y la máscara de subred (255.255.255.0). Asegúrese de que la dirección IP y la máscara de subred pertenezcan a la misma subred a la que pertenece el dispositivo.
4. Haga clic en el botón **OK (Aceptar)** para cerrar esta ventana. Hágalo de nuevo para cerrar la ventana de propiedades de la red LAN.

Inicio de sesión

1. Para configurar el dispositivo a través de un explorador web, introduzca la dirección IP del AP (**de forma predeterminada: 192.168.1.1**) en la barra de direcciones del explorador web y pulse **Enter (Entrar)**.
2. Una vez establecida la conexión con la dirección IP, el explorador web mostrará la página de inicio de sesión. Introduzca el valor predeterminado **admin** en los campos **User Name (Nombre de usuario)** y **Password (Contraseña)** y, a continuación, haga clic en el botón **Login (Iniciar sesión)**.



Administración

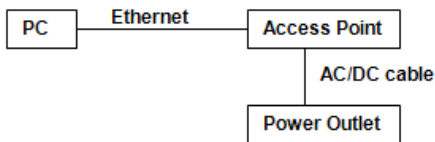
1. Haga clic en el vínculo **Admin (Administrar)** del menú **Management (Administración)**. Esta opción le permitirá crear una contraseña nueva para el dispositivo. Por motivos de seguridad, se recomienda hacerlo encarecidamente.
2. **Old Password (Contraseña anterior)**: Introduzca la contraseña anterior en el primer campo. La contraseña predeterminada es **admin**.
3. **New Password (Nueva contraseña)**: Introduzca una contraseña nueva en este campo y, a continuación, vuelva a escribirla en el campo **Repeat New Password (Repita la nueva contraseña)**. Haga clic en el botón **Apply (Aplicar)** a continuación.
4. Haga clic de nuevo en el botón **Apply (Aplicar)** para guardar los cambios.

Modo de funcionamiento

1. Pulse **System (Sistema)** para revelar opciones adicionales.
2. **Operating Mode (Modo de funcionamiento)**: Seleccione un modo de funcionamiento en la lista desplegable. Las opciones disponibles son Access Point (Punto de acceso), WDS Bridge (Puente WDS) y Universal Repeater mode (Modo de repetidor universal).
3. Consulte el Manual del usuario si desea consultar la descripción detallada de cada uno de los modos de funcionamiento.

하드웨어 설치

1. 현장 조사를 실시한 후 장치를 적합한 장소에 놓습니다.
2. 이더넷 케이블의 한쪽을 장치의 RJ-45 포트에 연결하고 반대쪽을 PC/노트북에 연결합니다.
3. 전원 어댑터의 DC 소켓을 “DC-IN”으로 표시된 포트에 연결하고 반대쪽을 벽면 전원 콘센트에 연결합니다.



IP 주소 구성

장치의 기본 IP 주소는 **192.168.1.1** 입니다. 이 장치에 로그인하려면 우선 PC/노트북의 TCP/IP 설정을 구성해야 합니다.

1. 제어판에서 네트워크 연결을 두 번 클릭한 후 네트워크 인터페이스 카드(NIC)의 연결을 두 번 클릭합니다. 다음 화면이 표시됩니다.
2. 인터넷 프로토콜(TCP/IP)을 선택한 다음 속성 버튼을 클릭합니다. 이제 PC/노트북의 TCP/IP 설정을 구성할 수 있습니다.
3. 다음 IP 주소 사용 라디오 버튼을 선택한 다음 IP 주소(192.168.1.21)와 서브넷 마스크(255.255.255.0)를 입력합니다. IP 주소와 서브넷 마스크가 장치와 동일한 서브넷에 있는지 확인합니다.

- 이 창을 닫으려면 **확인** 버튼을 클릭하고, LAN 속성창을 닫으려면 한 번 더 클릭합니다.

로그인하기

- 웹 브라우저를 이용해 장치를 구성하려면 AP의 IP 주소(**기본값: 192.168.1.1**)을 웹 브라우저 주소 표시줄에 입력한 후 **Enter(엔터)**를 누릅니다.
- IP 주소에 연결한 후 웹 브라우저가 로그인 페이지를 표시합니다. **admin**을 기본 **User Name(사용자 이름)**과 **Password(암호)**로 지정한 다음 **Login(로그인)** 버튼을 클릭합니다.



관리

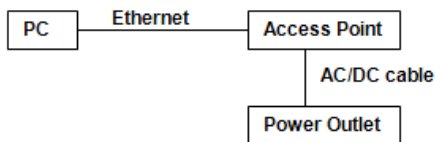
- Management(관리)** 메뉴에서 **Admin** 링크를 클릭합니다. 이 옵션을 이용해 장치의 새 암호를 만들 수 있습니다. 보안 때문에 매우 권장됩니다.
- Old Password(이전 암호)**: 첫 번째 필드에 이전 암호를 지정합니다. 기본 암호는 **admin**입니다.
- New Password(새 암호)**: 새 암호를 이 필드에 지정한 다음 암호를 **Repeat New Password(새 암호 반복)** 필드에 재입력합니다. 그런 다음 **Apply(적용)** 버튼을 클릭합니다.
- Apply(적용)** 버튼을 클릭해 변경사항을 저장합니다.

작동 모드

1. **System(시스템)**을 눌러 선택 항목을 확장합니다.
2. **Operating Mode(작동 모드)**: 드롭다운 목록에서 작동 모드를 선택합니다. Access Point(AP), WDS Bridge(WDS 브리지), Universal Repeater(범용 리피터) 모드를 이용할 수 있습니다.
3. 각 작동 모드에 대한 자세한 설명은 사용 설명서를 참조하십시오.

Hardware-installatie

1. Plaats het apparaat op een geschikte plaats na het uitvoeren van een onderzoek van de locatie.
2. Sluit het ene uiteinde van de ethernetkabel aan op de RJ-45-poort van het apparaat en sluit het andere uiteinde aan op uw pc/notebook;
3. Sluit de gelijkstroomaansluiting van de voedingsadapter aan op de poort met het label "DC-IN" en stop het andere uiteinde in het stopcontact.



IP-adresconfiguratie

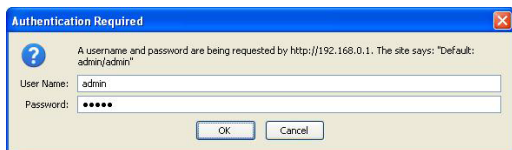
Het standaard IP-adres van het apparaat is **192.168.1.1**. Om aan te melden bij dit apparaat, moet u eerst de TCP/IP-instellingen van uw pc/notebook configureren.

1. Dubbelklik in het Configuratiescherm op Netwerkverbindingen en dubbelklik vervolgens op de aansluiting van uw netwerkinterfacekaart (NIC). U ziet vervolgens het volgende scherm.
2. Selecteer **Internet Protocol (TCP/IP)** en klik op de knop **Properties (Eigenschappen)**. Hierdoor kunt u de TCP/IP-instellingen van uw pc/notebook configureren.

3. Selecteer het keuzerondje **Use the following IP Address (Het volgende IP-adres gebruiken)** en voer vervolgens het IP-adres (192.168.1.21) en subnetmasker (255.255.255.0) in. Controleer of het IP-adres en subnetmasker zich op hetzelfde subnet als het apparaat bevinden.
4. Klik op de knop **OK** om dit venster te sluiten en klik opnieuw om het venster LAN properties (LAN-eigenschappen) te sluiten.

Aanmelden

1. Om het apparaat te configureren via de webbrowser, voert u het IP-adres van het AP (**standaard: 192.168.1.1**) in de adresbalk van de webbrowser in en drukt u op **Enter**.
2. Na het verbinden met het IP-adres, wordt de webbrowser weergegeven op de aanmeldingspagina. Geef **admin** op als standaard **User Name (Gebruikersnaam)** en **Password (Wachtwoord)** en klik vervolgens op de knop **Login (Aanmelden)**.



Beheer

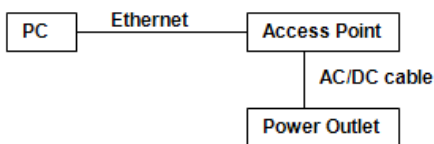
1. Klik op de koppeling **Admin** in het menu **Management (Beheer)**. Met deze optie kunt u een nieuw wachtwoord maken voor het apparaat. Dit is sterk aanbevolen voor veiligheidsredenen.
2. **Old Password (Oud wachtwoord)**: geef het oude wachtwoord op in het eerste veld. Het standaard wachtwoord is **admin**.
3. **New Password (Nieuw wachtwoord)**: geef in dit veld een nieuw wachtwoord op en voer het wachtwoord in het veld **Repeat New Password (Nieuw wachtwoord herhalen)** in. Klik vervolgens op de knop **Apply (Toepassen)**.
4. Klik op de knop "**Apply**" (**Toepassen**) om de wijzigingen op te slaan.

Gebruiksmodus

1. Druk op **System (Systeem)** om meer selecties uit te vouwen.
2. **Gebruiksmodus**: Selecteer een gebruiksmodus in de vervolgkeuzelijst. U hebt de keuze tussen de modus Access Point (Toegangspunt), WDS Bridge en Universal Repeater (Universele versterker).
3. Raadpleeg de handleiding voor een gedetailleerde uitleg van elke gebruiksmodus.

硬體裝設

1. 場勘後，請將裝置放置於適當的位置。
2. 將乙太網路線的一端插入裝置的 **RJ-45** 埠，另一端插入個人電腦／筆記型電腦的連接埠。
3. 將電源變壓器的 **DC** 接頭插入標示「**DC-IN**」的連接埠，另一端則插入電源插座。



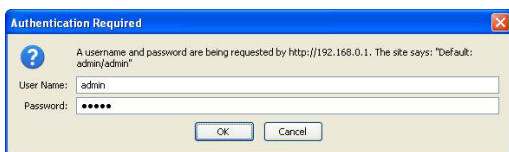
IP 位址設定

裝置的預設 IP 位址為 **192.168.1.1**。若要登入本裝置，您必須先設定個人電腦／筆記型電腦的 TCP/IP 設定。

1. 於控制台按兩下 [網路連線]，再按兩下 [網路介面卡] (NIC) 的連線，將會顯示以下畫面。
2. 選擇**網路網路通訊協定 (TCP/IP)**，再按下**內容**按鈕。此操作允許您設定個人電腦／筆記型電腦的 TCP/IP 設定。
3. 選擇**使用下列的 IP 位址**選項按鈕，再輸入 IP 位址 (192.168.1.21) 及子網路遮罩 (255.255.255.0)。確定您輸入的 IP 位址及子網路遮罩與裝置使用相同的子網路。
4. 按一下**確定**按鈕關閉此視窗，再按一下關閉 LAN 內容視窗。

登入

1. 若要透過網頁瀏覽器設定裝置，請在網址列中輸入 AP 的 IP 位址 (**預設值：192.168.1.1**) 並按下**輸入**。
2. 連線至 IP 位址後，網頁瀏覽器會顯示登入頁面。請輸入 **admin** 作為預設的**使用者名稱**和**密碼**，再按一下**登入按鈕**。



管理

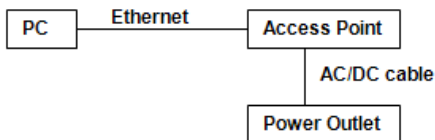
1. 按一下**管理**功能表下的**管理員**連結，此選項允許您建立新的裝置密碼。基於安全性考量，強烈建議執行此操作。
2. **舊密碼**：在第一個欄位中輸入舊密碼，預設的密碼為 **admin**。
3. **新密碼**：在此欄位中輸入新密碼，並在**再次輸入新密碼**欄位中重新輸入一次，最後按一下**套用**按鈕。
4. 按一下**套用**按鈕儲存變更。

作業模式

1. 按下**系統**展開更多選項。
2. **作業模式**：於下拉式清單中選擇一種作業模式，選項包括 **Access Point**、**WDS Bridge** 及 **Universal Repeater** 模式。
3. 有關各作業模式的詳細說明，請參閱使用手冊。

Installazione dell'hardware

1. Collocare l'unità in un luogo appropriato dopo avere eseguito un controllo dell'area.
2. Collegare una estremità del cavo Ethernet alla porta RJ-45 del dispositivo e l'altra estremità al PC/Notebook.
3. Collegare il connettore DC dell'adattatore di corrente alla porta con la stampigliatura "DC-IN" e l'altra estremità alla presa a muro.



Configurazione dell'indirizzo IP

L'indirizzo IP predefinito del dispositivo è **192.168.1.1**. Per accedere a questo dispositivo, prima è necessario configurare le impostazioni TCP/IP del PC/Notebook.

1. Nel pannello di controllo, fare doppio clic su Network Connections (Connessioni di rete) e poi fare doppio clic sulla connessione della scheda NIC (Network Interface Card). Si vedrà la schermata che segue.

2. Selezionare **Internet Protocol (TCP/IP) (Protocollo Internet (TCP/IP))** e fare clic sul tasto **Properties (Proprietà)**. Questa procedura permette di configurare le impostazioni TCP/IP del PC/Notebook.
3. Fare clic su **Use the following IP Address (Utilizza il seguente indirizzo IP)** ed inserire l'Indirizzo IP (192.168.1.21) e la Subnet Mask (255.255.255.0). Assicurarsi che l'indirizzo IP e la Subnet Mask si trovino sulla stessa sottorete del dispositivo.
4. Fare clic su **OK** per chiudere questa finestra e di nuovo per chiudere la finestra delle proprietà LAN.

Accesso

1. Per configurare il dispositivo usando il browser web, inserire l'indirizzo IP del punto d'accesso (**indirizzo predefinito: 192.168.1.1**) nella barra dell'indirizzo del browser web e premere **Enter (Invio)**.
2. Dopo la connessione all'indirizzo IP, il browser web visualizzerà la pagina d'accesso. Nei campi **User Name (Nome utente)** e **Password** inserire il valore predefinito **admin** e poi fare clic sul tasto **Login (Accedi)**.



Amministrazione

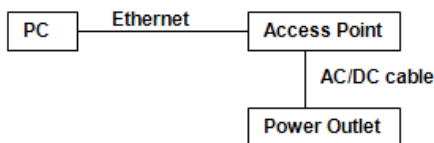
1. Fare clic sul collegamento **Admin** nel menu **Management (Gestione)**. Questa opzione permette di creare una nuova password per il dispositivo. Per motivi di sicurezza e protezione si raccomanda di creare una nuova password.
2. **Old Password (Vecchia password)**: Inserire la vecchia password nel primo campo. La password predefinita è **admin**.
3. **New Password (Nuova password)**: Specificare una nuova password in questo campo e poi riscriverla nel campo **Repeat New Password (Conferma nuova password)**. Fare clic sul tasto **Apply (Applica)**.
4. Fare clic sul tasto **Apply (Applica)** per salvare le modifiche.

Modalità operativa

1. Premere **System (Sistema)** per mostrare altre selezioni.
2. **Operating Mode (Modalità operativa)**: Selezionare una modalità operativa dall'elenco a discesa. Le opzioni possibili sono Access Point (Punto d'accesso), WDS Bridge (Bridge WDS) e Universal Repeater (Ripetitore universale).
3. Fare riferimento al Manuale d'uso per la spiegazione dettagliata di ciascuna modalità operativa.

Установка оборудования

1. Поместите данное устройство в подходящее место по результатам испытания на месте.
2. Подсоедините разъем на одном конце Ethernet-кабеля к порту RJ-45 устройства, а разъем на другом конце кабеля к настольному или портативному компьютеру.
3. Подключите разъем постоянного тока сетевого блока питания к порту «DC-IN» (Вход питания), а штепсельную вилку блока питания к электрической розетке.



Настройка IP-адреса

По умолчанию для устройства используется IP-адрес **192.168.1.1**. Для входа в систему данного устройства необходимо сначала настроить параметры протокола TCP/IP настольного или портативного компьютера.

1. В «Панели управления» дважды щелкните пункт «Сетевые подключения», а затем дважды щелкните подключение используемой сетевой карты. Отобразится показанное ниже окно.

2. Выберите пункт «**Internet Protocol (TCP/IP)**» (**Протокол Интернета (TCP/IP)**) и затем нажмите кнопку «**Properties**» (**Свойства**). Это позволит настроить параметры TCP/IP настольного или портативного компьютера.
3. Выберите пункт «**Use the following IP Address**» (**Использовать следующий IP-адрес**) и введите IP-адрес (192.168.1.21), а также маску подсети (255.255.255.0). Удостоверьтесь, что IP-адрес и маска подсети принадлежат той же подсети, что и устройство.
4. Нажмите кнопку «**OK**», чтобы закрыть окно. Затем нажмите ее еще раз, чтобы закрыть окно свойств сетевого подключения.

Вход на устройство

1. Для настройки устройства через веб-браузер, введите IP-адрес точки доступа (**по умолчанию: 192.168.1.1**) в адресную строку веб-браузера и нажмите клавишу «**Enter**» (**Ввод**) на клавиатуре.
2. После подключения к IP-адресу веб-браузер отобразит страницу входа. Введите «**admin**» в качестве стандартного значения для параметров «**User Name**» (**Имя пользователя**) и «**Password**» (**Пароль**), а затем нажмите кнопку «**Login**» (**Вход**).



Администрирование

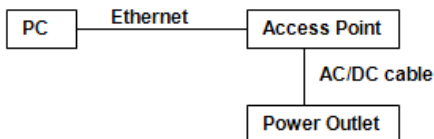
1. Нажмите ссылку «**Admin**» (**Администрирование**) в меню «**Management**» (**Управление**). Эта функция позволяет создать новый пароль для устройства. Пароль настоятельно рекомендуется сменить в целях обеспечения безопасности.
2. «**Old Password**» (**Старый пароль**): введите в это поле старый пароль. Пароль по умолчанию «**admin**».
3. «**New Password**» (**Новый пароль**): введите в это поле новый пароль, а затем снова введите новый пароль в поле «**Repeat New Password**» (**Подтверждение нового пароля**). Затем нажмите кнопку «**Apply**» (**Применить**).
4. Нажмите кнопку «**Apply**» (**Применить**), чтобы сохранить изменения.

Рабочий режим

1. Щелкните пункт «**System**» (**Система**), чтобы раскрыть дополнительные пункты.
2. «**Operating Mode**» (**Режим работы**): выберите режим работы из раскрывающегося списка. Доступны следующие режимы: «**Access Point**» (Точка доступа), «**WDS Bridge**» (Мост WDS) и «**Universal Repeater**» (Универсальный ретранслятор).
3. Описание каждого режима работы см. в руководстве пользователя данного устройства.

Instalação do Hardware

1. Coloque a unidade num local apropriado após levar a cabo uma pesquisa local.
2. Ligue uma extremidade do cabo Ethernet à porta RJ-45 do dispositivo e a outra extremidade ao seu computador/portátil.
3. Introduza a entrada DC do adaptador de corrente na porta designada por “DC-IN” (Entrada DC) e a outra extremidade à tomada eléctrica na parede.



Configuração do Endereço IP

Por predefinição, o endereço IP do dispositivo é **192.168.1.1**. Para iniciar sessão neste dispositivo, deve primeiro configurar as definições TCP/IP do seu computador/portátil.

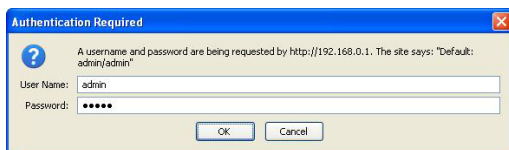
1. No painel de controlo dê um duplo clique em Network Connections (Ligações de rede) e depois dê um duplo clique na ligação da sua Network Interface Card – NIC (Placa de interface de rede). Então, verá o ecrã seguinte.
2. Selecciona **Internet Protocol TCP/IP (Protocolo de Internet – TCP/IP)** e clique na tecla **Properties (Propriedades)**. Isto vai permitir-lhe

configurar as definições TCP/IP do seu computador/portátil.

3. Selecione a tecla de rádio **Use the following IP Address (Utilize o endereço IP seguinte)** e introduza o endereço IP (192.168.1.21) e a máscara de sub-rede (255.255.255.0). Certifique-se de que o endereço IP e a máscara de sub-rede estão na mesma sub-rede que o dispositivo.
4. Clique na tecla **OK** para fechar esta janela e uma vez mais para fechar a janela de propriedades da LAN.

Iniciar sessão

1. Para configurar o dispositivo através do navegador Web, introduza o endereço IP do PA (ponto de acesso) (**predefinição: 192.168.1.1**) na barra de endereços do navegador Web e prima a tecla **Enter (Enter)**.
2. Após ligar ao endereço IP, o navegador Web irá mostrar a página de início de sessão. Especifique **“admin” (administrador)** como **username (nome de utilizador)** e **password (palavra-passe)** predefinidos e depois clique na tecla **Login (Iniciar sessão)**.



Administração

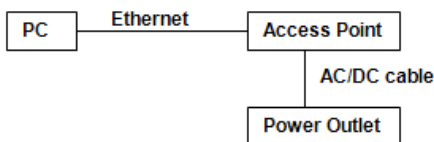
1. Clique na hiperligação **Admin (Administração)** por baixo do menu **Management (Gestão)**. Esta opção permite-lhe criar uma nova palavra-passe para o dispositivo. Por motivos de segurança, é altamente recomendável que o faça.
2. **Old Password (Palavra-passe antiga)**: Especifique a palavra-passe antiga no primeiro campo. A palavra-passe predefinida é **admin (administrador)**.
3. **New Password (Nova Palavra-Passe)**: Especifique uma nova palavra-passe neste campo e depois volte a digitar a palavra-passe no campo **Repeat New Password** (Repita a nova palavra-passe). Em seguida, clique na tecla **Apply (Aplicar)**.
4. Clique na tecla **Apply (Aplicar)** para guardar as alterações.

Modo de funcionamento

1. Prima **System (Sistema)** para expandir mais selecções.
2. **Operating Mode (Modo de funcionamento)**: Seleccione um modo de funcionamento a partir da lista pendente. As opções disponíveis são os modos Access Point (Ponto de Acesso), WDS Bridge (Ponte WDS) e Universal Repeater (Repetidor universal).
3. Para obter uma explicação detalhada sobre cada modo de funcionamento, queira consultar o Manual do Utilizador.

Installation af hardware

1. Anbring enheden på et passende sted.
2. Anbring Ethernet-kablets ene ende i enhedens RJ-45 stik og den anden ende i Pc/Notebook.
3. Anbring strømadapterens DC-indgang i stikket mærket "DC-IN" og den anden ende i stikkontakten.



Konfiguration af IP-adresse

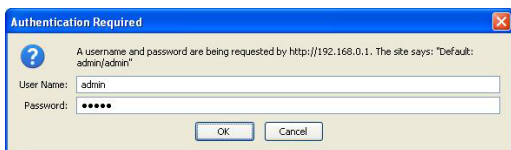
Enhedens standard IP-adresse er **192.168.1.1**. For at kunne logge ind på enheden, skal Pc/notebook's TCP/IP indstillinger først konfigureres.

1. På kontrolpanelet, dobbeltklik på Netværksforbindelser og derefter på forbindelsen til netværks-grænsefladekortet (NIC). Derefter ses følgende skærm.
2. Vælg Internet **Protocol (TCP/IP)** (**Internetprotokol (TCP/IP)**) og klik derefter på **Properties (Egenskaber)**. Dette vil gøre det muligt for dig at konfigurere din Pc/Notebook's TCP/IP indstillinger.

3. Vælg **Use the following IP Address (Brug den følgende IP-adresse)** radioknappen og åbn derefter IP-adressen (192.168.1.21) og undernetmasken (255.255.255.0). Kontroller, at IP-adressen og undernetmasken er på samme undernet som enheden.
4. Klik på **OK** for at lukke dette vindue og én gang til for at lukke LAN egenskaber vinduet.

Indlogging

1. For at konfigurere enheden via webbrowseren, indtast AP's IP-adresse (**standard: 192.168.1.1**) i webbrowserens adressefelt og tryk på **Enter**.
2. Når der er forbundet til IP-adressen, viser webbrowseren log-ind-siden. Specificer **admin** som standard User **Name (Brugernavn)** og **Password** og klik derefter på **Login (Log ind)**.



Administration

1. Klik på linket **Admin** i menuen **Management (Styring)**. Med denne funktion kan der skabes et nyt password til enheden. Af hensyn til sikkerheden anbefales dette meget stærkt.
2. **Gammelt password:** Anfør det gamle password i det første felt. Standard password'et er **admin**.

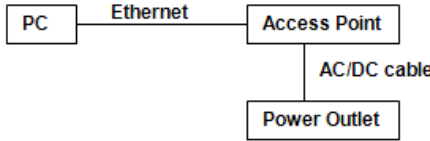
3. **Nyt password:** Anfør et nyt password i dette felt og skriv derefter password'et igen i **Repeat New Password (Gentag nyt password)** feltet. Klik derefter på **Apply (Anvend)**.
4. Klik på **Apply (Anvend)** for at gemme ændringerne.

Driftsform

1. Tryk på **System** for at foretage flere valg.
2. **Driftsform:** Vælg en driftsform på rullelisten. Følgende valgmuligheder findes: Access Point (Adgangspunkt), WDS Bridge (WDS bro) og Universal Repeater (Universel forstærker).
3. Se brugervejledningen vedrørende en detaljeret forklaring på hver driftsform.

تثبيت الجهاز

1. ضع الوحدة في مكان مناسب بعد إجراء فحص للموقع.
2. قم بتوصيل أحد طرفي كابل إيثرنت بمنفذ RJ-45 الخاص بالجهاز والطرف الآخر بالكمبيوتر الشخصي/الكمبيوتر المحمول.
3. أدخل مدخل التيار المستمر الخاص بمحول الطاقة في المنفذ الموضح عليه "DC-IN" والطرف الآخر في مقبس الطاقة بالحائط.



تهيئة عنوان IP

عنوان IP الافتراضي للجهاز هو **192.168.1.1**. لتسجيل الدخول إلى الجهاز، تجب أولاً تهيئة إعدادات TCP/IP الخاصة بالكمبيوتر الشخصي/الكمبيوتر المحمول.

1. في لوحة التحكم، انقر نقرًا مزدوجًا فوق Network Connections (اتصالات الشبكة) ثم انقر نقرًا مزدوجًا فوق الاتصال الخاص ببطاقة واجهة الشبكة (NIC) لديك. وسترى الشاشة التالية.
2. حدد **Internet Protocol (TCP/IP) (بروتوكول الإنترنت (TCP/IP))** ثم انقر فوق الزر **Properties (خصائص)**. سيسمح لك ذلك بتهيئة إعدادات TCP/IP الخاصة بالكمبيوتر الشخصي/الكمبيوتر المحمول.
3. حدد زر الخيار **Use the following IP Address (استخدام عنوان IP التالي)** ثم أدخل عنوان IP (192.168.1.21) وقناع الشبكة الفرعية (255.255.255.0). تأكد أن عنوان IP وقناع الشبكة الفرعية على نفس الشبكة الفرعية مثل الجهاز.

4. انقر فوق زر **OK (موافق)** لإغلاق هذا الإطار، ومرة أخرى لإغلاق إطار خصائص الشبكة المحلية LAN.

تسجيل الدخول

1. لتهيئة الجهاز من خلال متصفح الويب، أدخل عنوان IP الخاص بنقطة الوصول **(الافتراضي: 192.168.1.1)** في شريط العنوان بمتصفح الويب ثم اضغط على **Enter (إدخال)**.
2. بعد الاتصال بعنوان IP، سيعرض متصفح الويب صفحة تسجيل الدخول. حدد **admin (المسؤول)** ك **User Name (اسم المستخدم)** و **Password (كلمة المرور)** الافتراضيين، ثم انقر فوق زر **Login (تسجيل دخول)**.



الإدارة

1. انقر فوق رابط **Admin (المسؤول)** تحت قائمة **Management (إدارة)**. سيسمح لك هذا الخيار بإنشاء كلمة مرور جديدة للجهاز. للحماية، يوصى بشدة بإجراء ذلك لأسباب تتعلق بالحماية.
2. **Old Password (كلمة المرور القديمة)**: حدد كلمة المرور القديمة في الخانة الأولى. كلمة المرور الافتراضية هي **admin**.
3. **New Password (كلمة المرور الجديدة)**: حدد كلمة مرور جديدة في هذه الخانة ثم أعد إدخال كلمة المرور في خانة **Repeat New Password (تكرار كلمة المرور الجديدة)**. ثم انقر فوق زر **Apply (تطبيق)**.
4. انقر فوق زر **Apply (تطبيق)** لحفظ التغييرات.

وضع التشغيل

1. انقر فوق **System (النظام)** لتوسعة المزيد من التحديدات.
2. **Operating Mode (وضع التشغيل):** حدد أحد أوضاع التشغيل من اللائحة المنسدلة. الخيارات المتاحة هي وضع **Access Point** (نقطة الوصول) و **WDS Bridge** (جسر WDS) و **Universal Repeater** (المكرر العام).
3. ارجع إلى دليل المستخدم للحصول على شرح تفصيلي لكل وضع تشغيل.