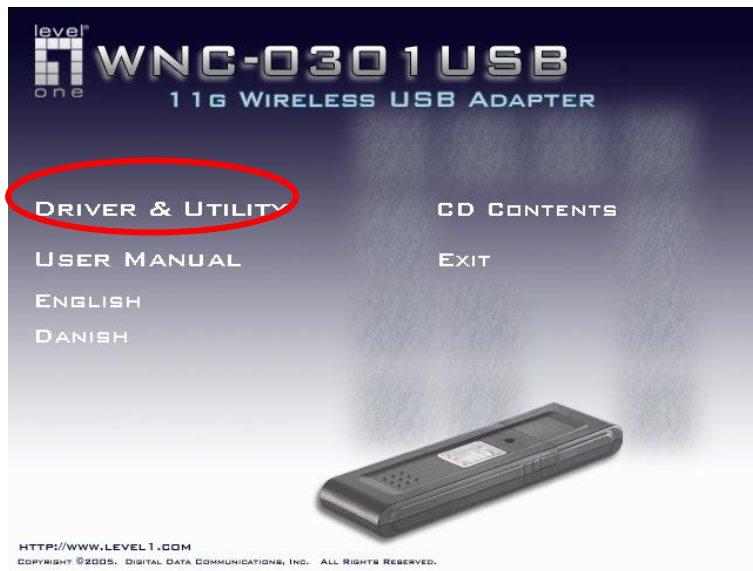


繁體中文

## WNC-0301USB\_V3 中文快速安裝手冊

### *\*Windows 98SE/ME/2000/XP:*

以下是在 Windows XP 的安裝程序，此程序和 Windows 98SE/ME/2000 相似。  
在進行軟體安裝之前，請先不要將本產品插入電腦  
本產品 WNC-0301USB 在安裝完成後會自動系電腦主機的做業系統語言  
請將本產品 WNC-0301USB 所附之光碟放入光碟機  
螢幕會自動出現 WNC-0301USB 的安裝畫面  
點選 “Driver & Utility” 。

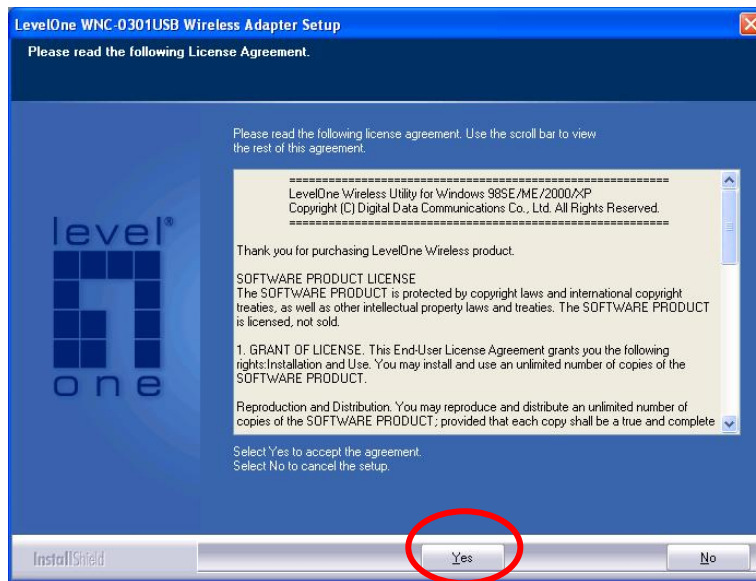


如果沒看到安裝畫面，請到光碟片的路徑中，Utility目錄裡點選setup.exe，直接進入安裝程式。

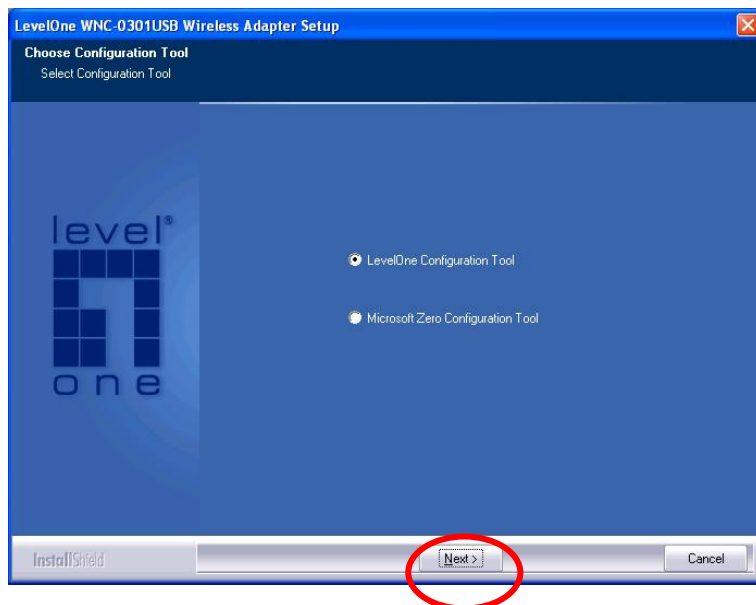


此時出現安裝精靈

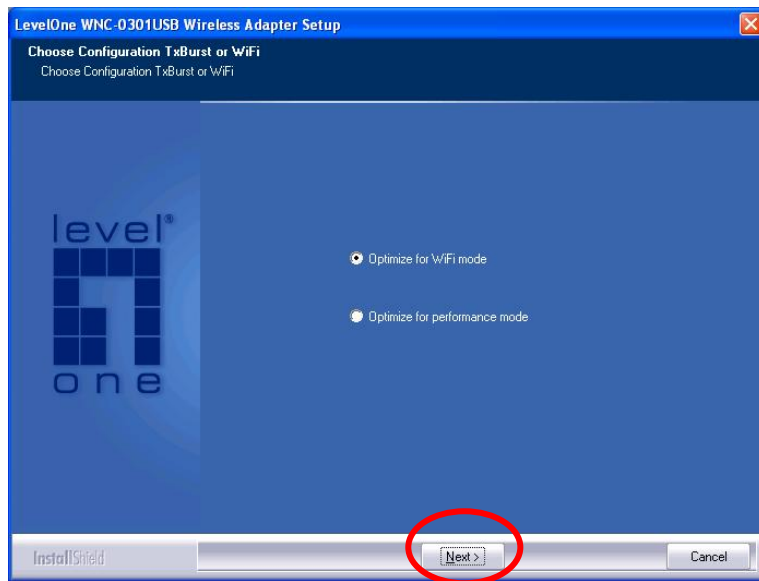
如您同意條約內容，請點選 "YES"，繼續安裝



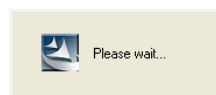
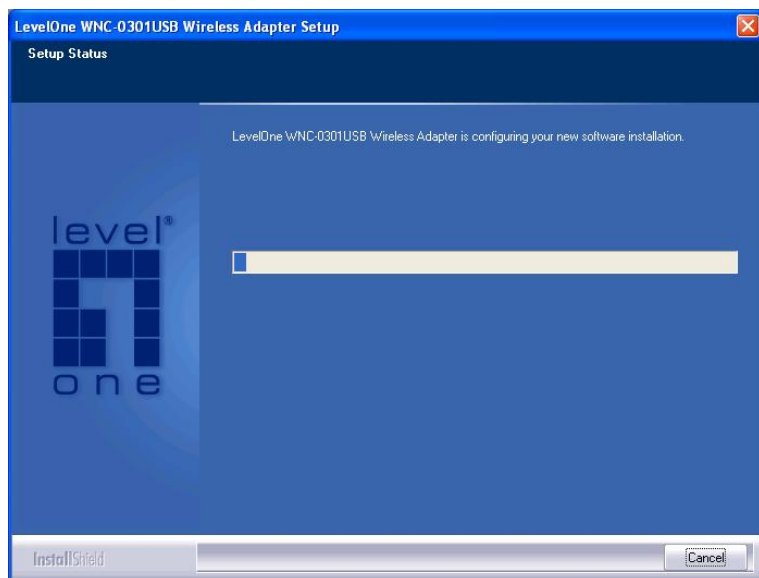
Windows XP 擁有內建 "Windows Zero Configuration Tool" 可做無線設定。您可以選擇 "Windows Zero Configurations Tool" 或 此卡附屬軟體 "LevelOne Configuration Tool" 來做設定，此卡建議使用附屬軟體來做設定，請選 "Next" 進行下一步



請選擇“Optimize for performance”執行此卡最佳效能。如不需，請選“Optimize for Wi-Fi mode”讓此卡執行標準效能。



開始安裝本產品，請稍候。

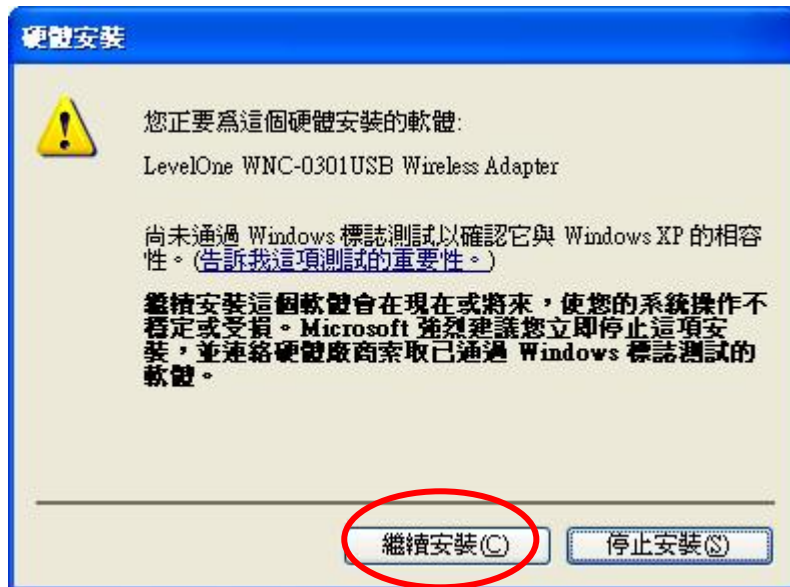


出現 PLEASE WAIT...請等候。

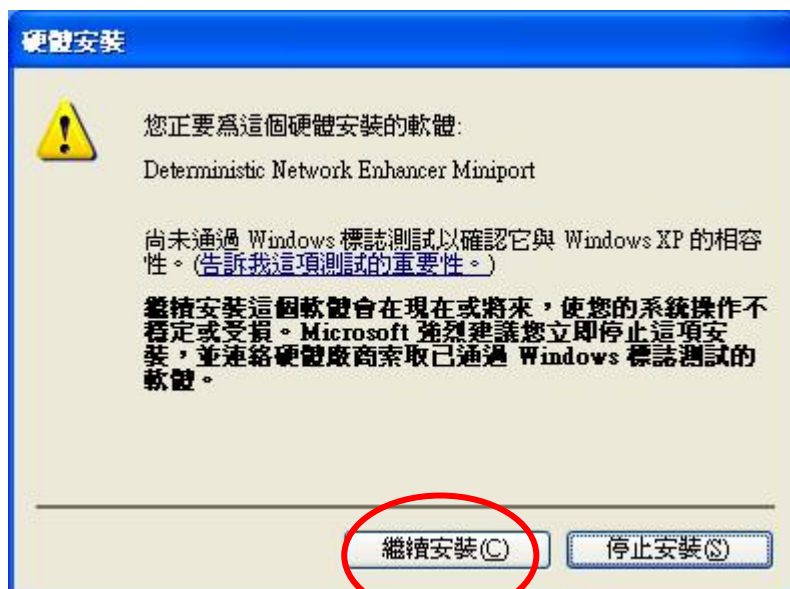


Please plug-in the LevelOne WNC-0301USB Wireless Adapter on your computer.

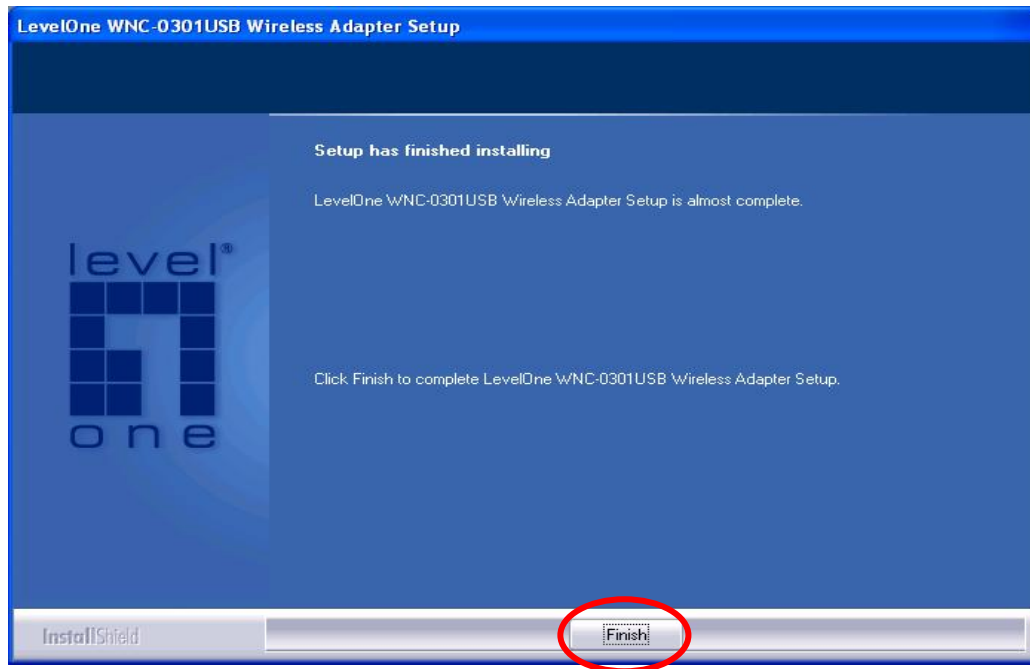
當出現此視窗時將 WNC-0301USB 插入此電腦本機的 USB 埠。



跳出此視窗時，點選 繼續安裝



跳出此視窗時，點選 繼續安裝



點選“Finish”，已完成軟體安裝程序。

出現設定畫面 LevelOne Wireless Utility，您可以開始設定本產品了。



請先點選<重新掃描>後選擇您所架設無線基地台的網路名稱(SSID)，在點選連

線。此時如果有出現  default，表示 WNC-0301USB 已連線您所架設的無線基地台。