



LevelOne

WUA-0615

N_Max Wireless USB Adapter with WPS

Quick Installation Guide

English

Português

Deutsch

Svenska

Français

Slovenščina

Español

简体中文

Nederlands

繁體中文

Dansk

한국어

Italiano

Русский

Ελληνικά

Table of Contents

English.....	3
Deutsch	7
Français.....	11
Español	15
Nederlands.....	19
Dansk	23
Italiano.....	27
Ελληνικά.....	31
Português.....	35
Svenska.....	39
Slovenščina.....	43
简体中文.....	47
繁體中文.....	51
한국어.....	55
Русский.....	59

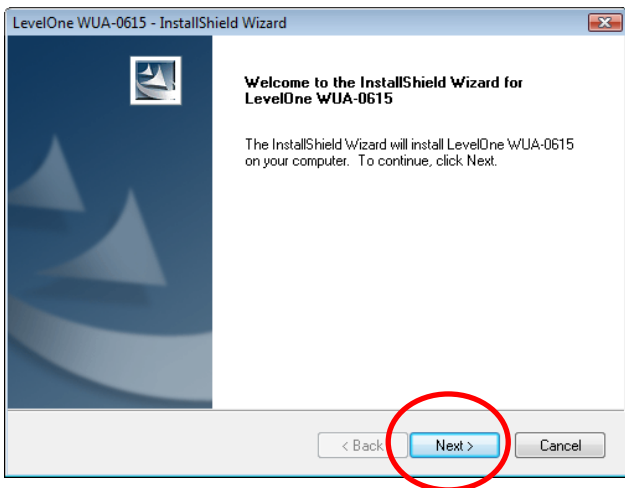
This guide covers only the most common situations.
All detail information is described in the user manual.

Setup

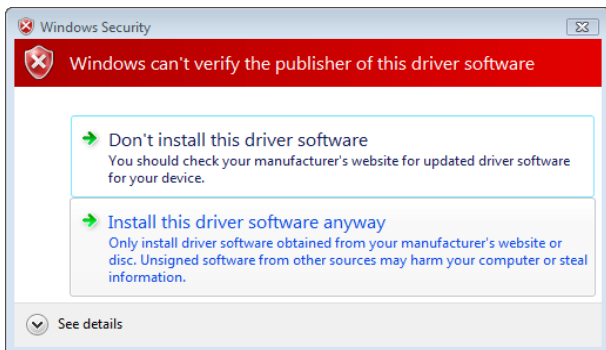
You should install the supplied software **BEFORE** inserting the Wireless Adapter.

Configuration

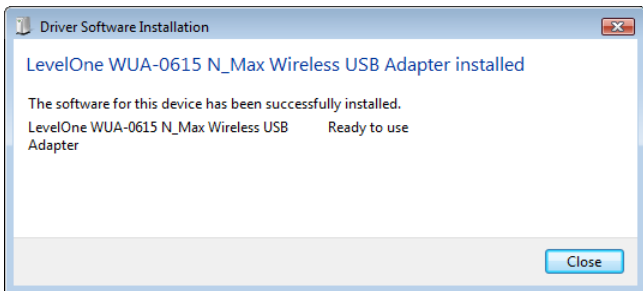
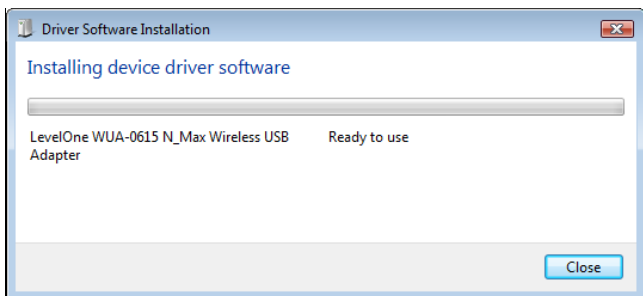
1. Insert the CD into the CD-ROM drive on your PC.
2. The autorun program should start automatically. If it does not, please run autorun.exe under your CD-ROM drive
3. In the autorun screen, click **Utility** begins software installation.



4. On the screen above, click "Next" to start the installation.
 - If using Windows Vista, you may see a warning screen. If you do see this screen, please click "Install this driver software anyway"



5. Follow the on screen instruction and step through the installation procedures.
6. Insert the USB adapter into USB port when installation procedures are completed.
7. The Windows “Driver Software Installation” wizard will prompt and then install the software automatically.

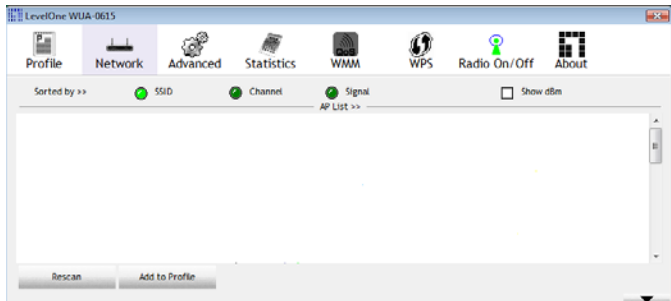


8. When the Windows wizard is complete, you will now have a new icon on your desktop and in your system tray.

Windows Utility

You can double-click LevelOne icon on the desktop or click *Start - Programs - LevelOne WUA-0615 - LevelOne N_Max Wireless Utility* to open the application.

The utility opens to the **Network** tab page, as shown below.



To Connect to a Wireless Network

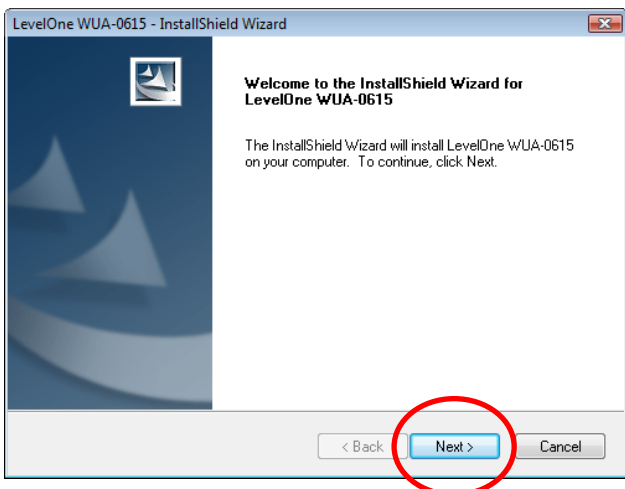
- Click the name of the wireless network to which you want to connect, and then click **Add to Profile**.

Einrichtung

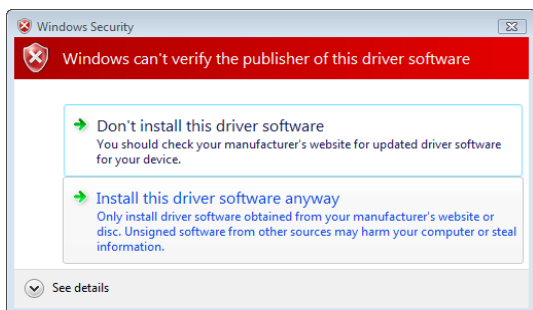
Bitte installieren Sie die mitgelieferte Software, BEVOR Sie den Wireless-Adapter anschließen.

Konfiguration

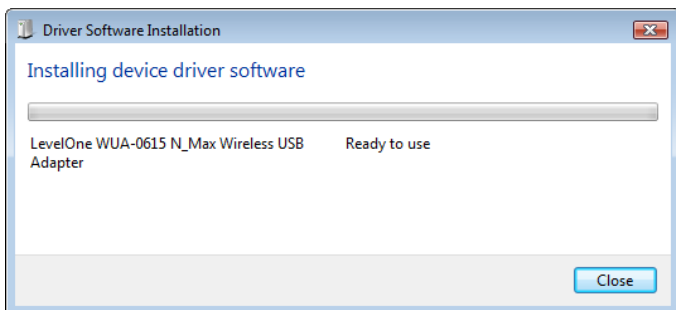
1. Legen Sie die CD in das CD-ROM-Laufwerk Ihres PCs ein.
2. Das Programm sollte automatisch starten. Falls nicht, starten Sie bitte die Datei Autorun.exe auf der CD.
3. Im Autorun-Bildschirm klicken Sie auf **Utility (Dienstprogramm)**, um mit der Softwareinstallation zu beginnen.



4. Im Bildschirm oben klicken Sie zum Starten der Installation auf „Next“ (Weiter).
- Bei Verwendung von Windows Vista sehen Sie eventuell eine Warnmeldung. Wird diese angezeigt, klicken Sie auf auf "Install this driver software anyway" (Diese Treibersoftware trotzdem installieren)



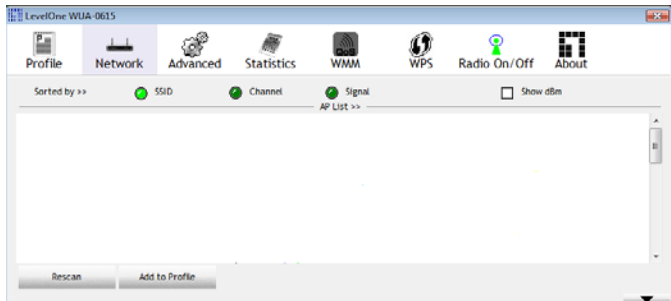
5. Durchlaufen Sie die Installation anhand der Anweisungen auf dem Bildschirm.
6. Verbinden Sie nach erfolgreicher Installation den USB-Adapter mit dem USB-Anschluss.
7. Der Windows-Assistent "Driver Software Installation" (Treibersoftware-Installation) führt sich aus und installiert die Software automatisch.



8. Nachdem der Windows-Assistent abgeschlossen wurde, erscheint ein neues Symbol auf dem Desktop und in der Taskleiste.

Windows-Dienstprogramm

Zum Starten der Anwendung doppelklicken Sie auf das LevelOne-Symbol auf dem Desktop oder klicken auf *Start – Programme –LevelOne WUA-0615 - LevelOne N_Max Wireless Utility*. Im Programm öffnet sich das nachstehend gezeigte Register **Network (Netzwerk)**.



So verbinden Sie sich mit einem drahtlosen Netzwerk

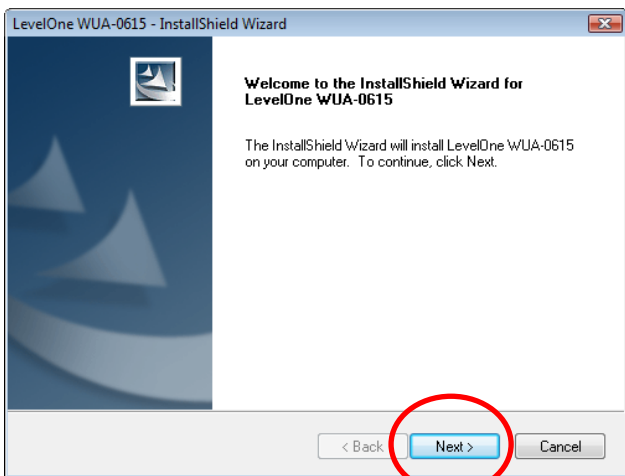
- Klicken Sie den Namen des gewünschten Netzwerks an und klicken Sie dann auf **Add to Profile (Zum Profil hinzufügen)**.

Installation

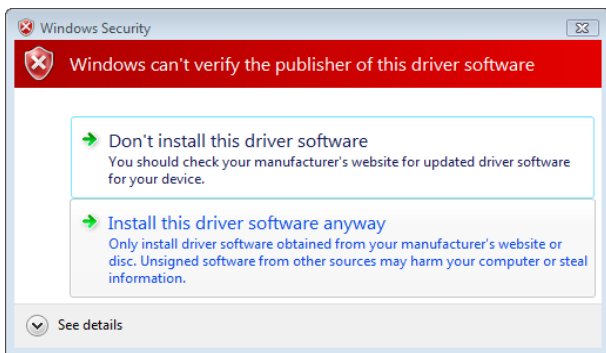
Vous devez installer le logiciel fourni AVANT d'insérer l'adaptateur sans fil.

Configuration

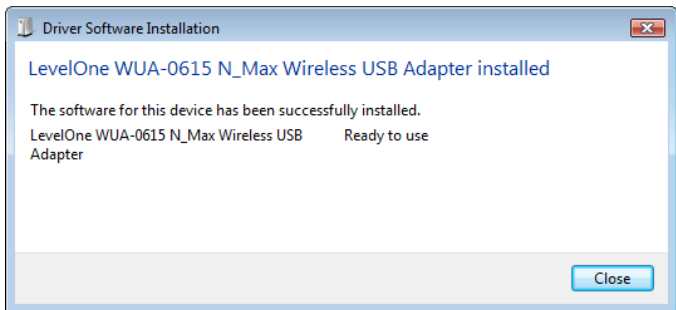
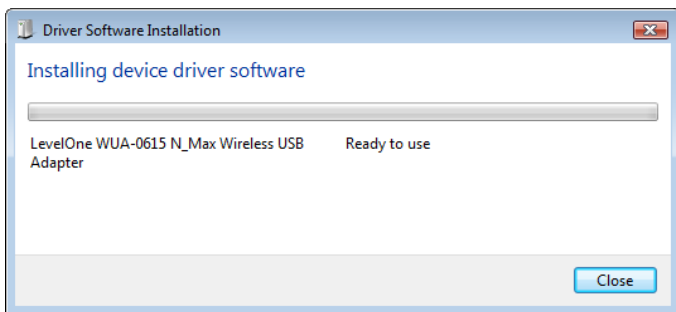
1. Insérez le CD dans le lecteur CD-ROM de votre PC.
2. Le programme de lancement automatique devrait apparaître automatiquement. Si cela n'est pas le cas, double-cliquez sur le fichier autorun.exe du CD-ROM.
3. Dans l'écran du programme de lancement automatique, cliquez sur **Utility (Utilitaire)** pour commencer l'installation du logiciel.



4. Dans l'écran illustré ci-dessus, cliquez sur " Next " (Suivant) pour commencer l'installation.
- Si vous utilisez Windows Vista, il se peut que vous voyiez un écran de mise en garde. Si vous voyez cet écran, cliquez sur "Install this driver software anyway" (Installer ce logiciel pilote)



5. Suivez les instructions à l'écran et effectuez la procédure d'installation.
6. Insérez l'adaptateur USB dans le port USB une fois que la procédure d'installation est achevée.
7. L'assistant d' "Driver Software Installation" (Installation du logiciel Pilote) Windows apparaîtra et installera le logiciel automatiquement.

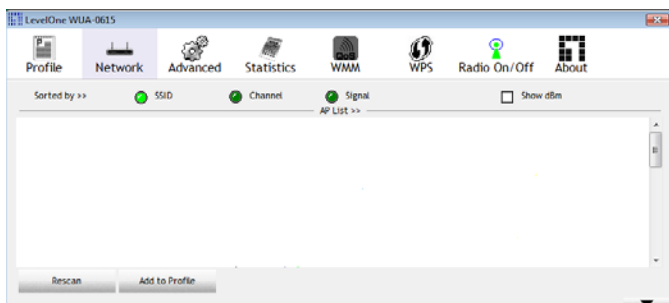


8. Lorsque l'assistant Windows a terminé, une nouvelle icône apparaîtra sur votre bureau et dans votre zone de notification.

Utilitaire de Windows

Vous pouvez double-cliquer sur l'icône LevelOne de votre bureau ou cliquer sur *Start (Démarrer) - Programs (Programmes) - LevelOne WUA-0615 (NiveauUn Wua-0615) - LevelOne N_Max Wireless Utility (NiveauUn Appareil sans fil N_Max)* pour lancer l'application.

L'utilitaire s'ouvre sur l'onglet **Network**, comme illustré ci-dessous.



Pour vous connecter à un réseau sans fil

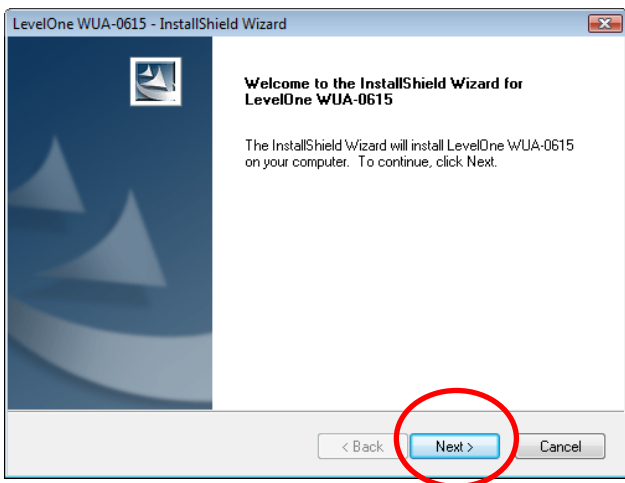
- Cliquez sur le nom du réseau sans fil auquel vous désirez vous connecter, puis cliquez sur **Add to Profile (Ajouter dans Profil)**.

Instalación

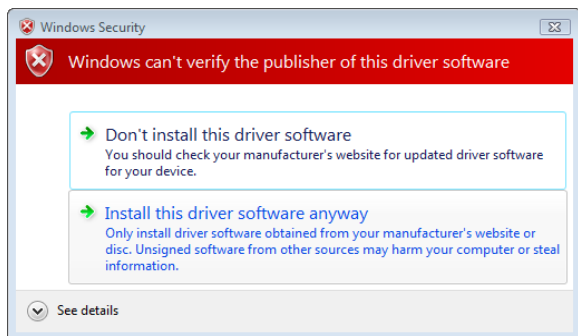
Debe instalar el software suministrado **ANTES** de insertar el adaptador inalámbrico.

Configuración

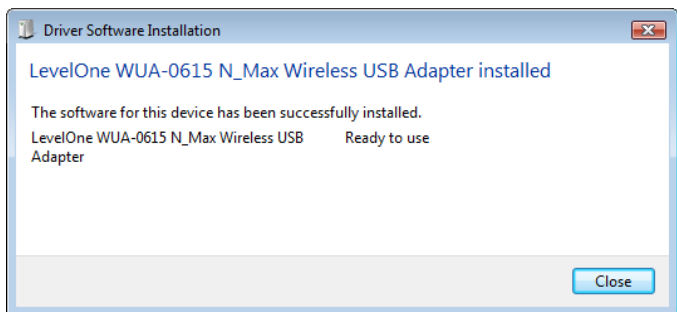
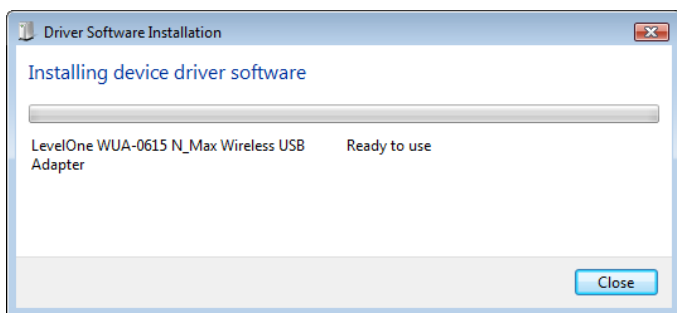
1. Inserte el CD en la unidad de CD-ROM de su PC.
2. El programa *autorun* se iniciará automáticamente. Si no lo hace, ejecute el programa *autorun.exe* en desde su unidad de CD-ROM.
3. En la pantalla de ejecución automática, haga clic en ***Utility (Utilidades)*** para iniciar la instalación de los programas.



4. En la pantalla anterior, haga clic en "Next" (Siguiente) para iniciar la instalación.
 - Si utiliza Windows Vista, puede que aparezca una pantalla de advertencia. Si ve dicha pantalla, haga clic en "Install this driver software anyway" (Instalar este controlador de todas formas)



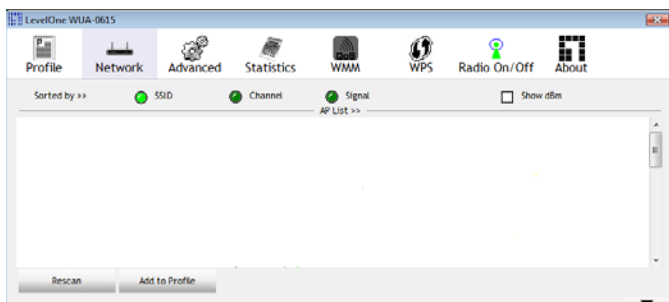
5. Siga las instrucciones en pantalla y realice el proceso de instalación.
6. Inserte el adaptador USB en el puerto USB una vez finalizada la instalación.
7. El asistente de "Driver Software Installation" (Instalación de controladores de software) se abrirá e instalará automáticamente el software.



8. Una vez finalizado el asistente de Windows, podrá ver un nuevo icono en su escritorio y en su barra de tareas.

Utilidades para Windows

Puede hacer doble clic en el icono de LevelOne en el escritorio o acceder a través de *Inicio – Programas – LevelOne WUA-0615 – LevelOne N_Max Wireless Utility* para abrir la aplicación. La utilidad abrirá la ficha **Network**, como se muestra a continuación.



Para conectarse a una red inalámbrica

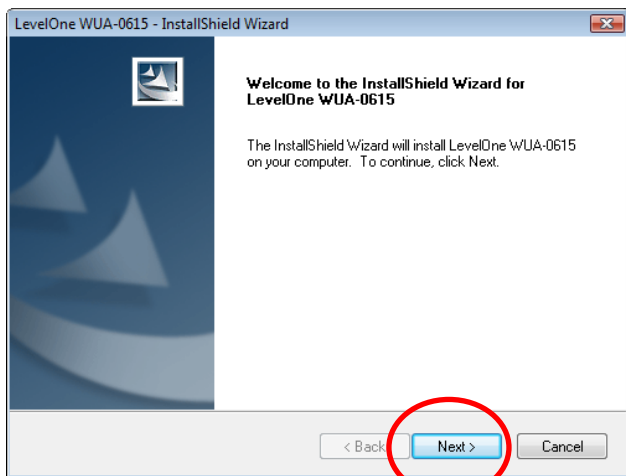
- Haga clic en el nombre de la red inalámbrica a la que desee conectarse y pulse **Add to Profile (Añadir a perfil)**.

Instelling

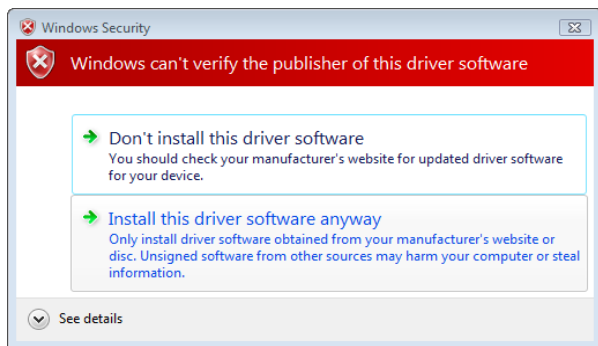
Installeer eerst de bijgeleverde software **VOORDAT** u de draadloze adapter plaatst.

Configuratie

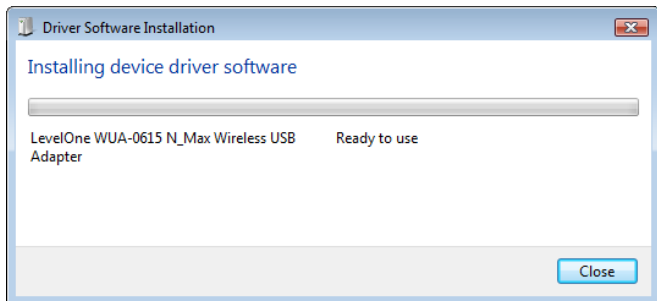
1. Leg de cd in de cd-speler van de computer.
2. Het autorun-programma moet automatisch starten.
Gebeurt dat niet, start dan Autorun.exe vanaf de cd-lezer
3. Klik in het autorun-venster op **Utility**. De software wordt geïnstalleerd



4. Klik in het venster hierboven op "Next" (Volgende) om de installatie te starten.
 - Als u Windows Vista gebruikt, kan een waarschuwingsscherm verschijnen. Klik op "Install this driver software anyway" (Deze apparaatsoftware toch installeren) als u dit scherm ziet.



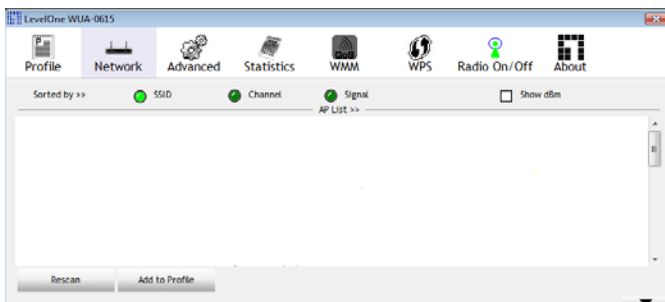
5. Volg de instructies op het scherm om de installatieprocedures uit te voeren.
6. Stop de USB-adapter in de USB-poort wanneer de installatieprocedures zijn voltooid.
7. De Windows-wizard "Driver Software Installation" (Installatie stuurprogramma software) wordt automatisch weergegeven en start automatisch met de installatie van de software.



8. Is de wizard van Windows voltooid, dan ziet u een nieuw pictogram op het bureaublad en in het systeemvak.

Windows-hulpprogramma

Dubbelklik op het pictogram LevelOne op het bureau-blad of klik op *Start – Programs (Programma's) - LevelOne WUA-0615 - LevelOne N_Max Wireless Utility* om de toepassing te openen. Het hulpprogramma opent in het tabblad **Network (Netwerk)**, zoals hieronder getoond.



Een verbinding maken met een draadloos netwerk

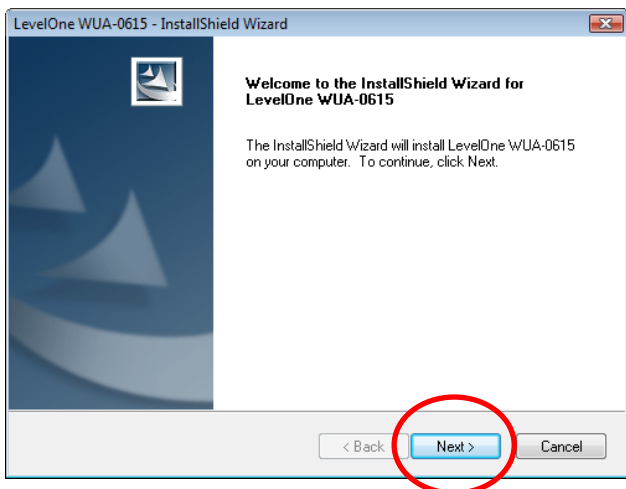
- Klik op de naam van het draadloze netwerk waarmee u een verbinding wilt maken en klik daarna op **Add to Profile (Toevoegen aan profiel)**.

Installation

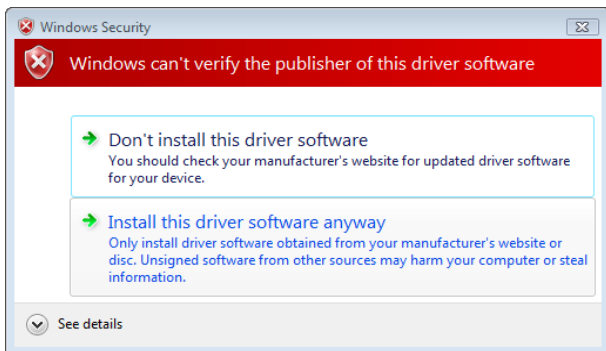
Du skal installere det medfølgende software, **INDEN** du anbringer den trådløse adapter.

Konfiguration

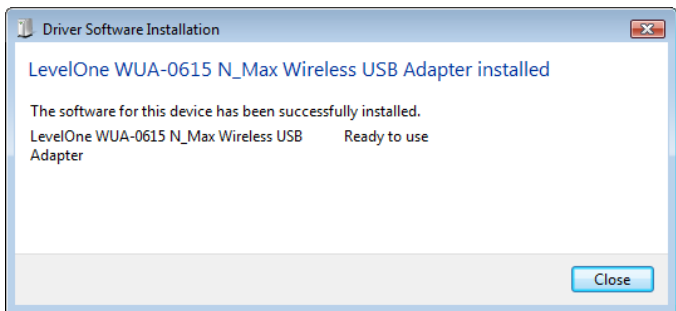
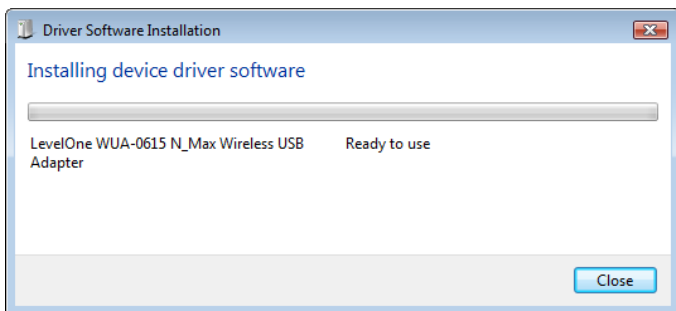
1. Indsæt den medfølgende cd i cd-rom-drevet på pc'en.
2. AutoRun-programmet starter automatisk. Hvis det ikke sker, skal autorun.exe køres fra cd-rom-drevet.
3. På 'autorun' skærmen, klik på **Utility (værktøj)**, hvorefter software-installationen begynder.



4. Klik på "Next" (Næste) for at starte installationen som vist i figuren ovenfor.
 - Hvis du bruger Windows Vista, ser du muligvis en advarselsskærm. Hvis du ser skærmen, skal du klikke på "Install this driver software anyway" (Installer alligevel dette software)



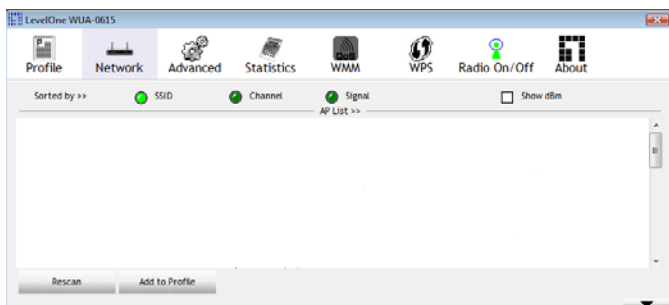
5. Følg skærminstruktionerne og gå trinvis frem med installationen.
6. Anbring USB adapteren i USB port, når installationen er fuldført.
7. Windows "Driver software-installation" guiden dukker op og installerer softwaret automatisk.



8. Når Windows-guiden er færdig, ses et nyt ikon på Windows skrivebordet og i statusfeltet.

Windows-værktøj

Du kan dobbeltklikke på ikonet LevelOne (første niveau) på skrivebordet eller klikke på *Start – Programs (Programmer) - LevelOne (første niveau) WUA-0615 – Første niveau N-Max Trådløs Utility (værktøjsprogram)* for at starte programmet. Værktøjsprogrammet åbner med fanebladet **Network**, som vist nedenfor.



Sådan forbindes der til et trådløst netværk

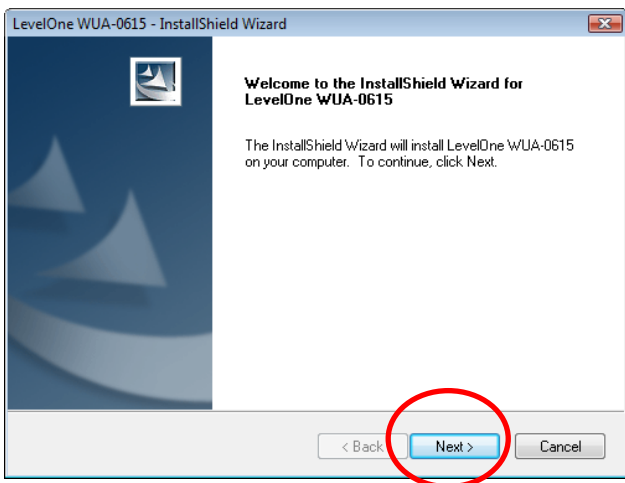
- Klik på navnet på det trådløse netværk, som der skal tilsluttes til, og klik derefter på **Add to Profile**.

Impostazione

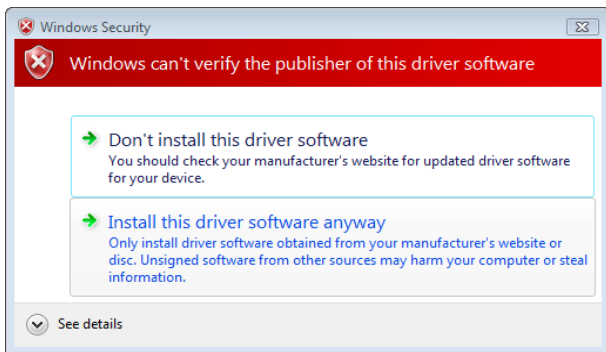
Il software fornito in dotazione deve essere installato PRIMA prima di inserire l'adattatore wireless.

Configurazione

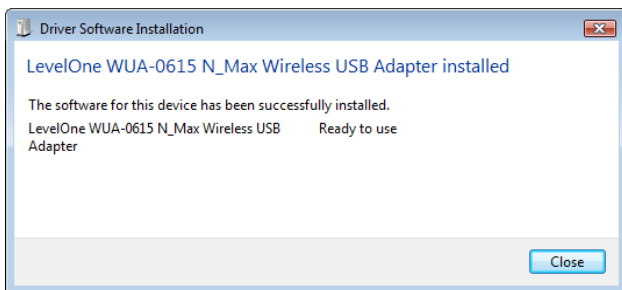
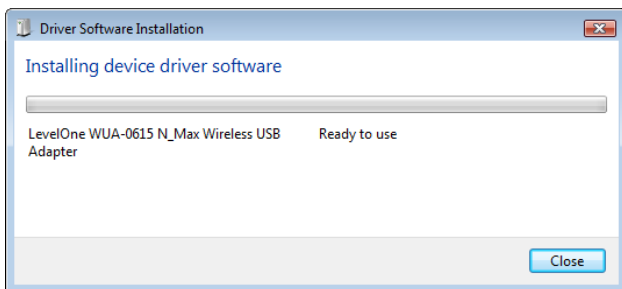
1. Inserire il CD nell'unità CD-ROM del PC.
2. Il programma di esecuzione automatica dovrebbe avviarsi automaticamente. In caso contrario, eseguire il file autorun.exe nell'unità CD-ROM.
3. Nella schermata del programma di esecuzione automatica fare clic su **Utility (Utilità)** per iniziare l'installazione del software.



4. Nella schermata sopra riportata, fare clic su "Next" (Avanti) per avviare l'installazione.
- Se si utilizza Windows Vista, potrebbe essere visualizzata una schermata di avviso. In questo caso fare clic su "Install this driver software anyway" (Installa questo programma)



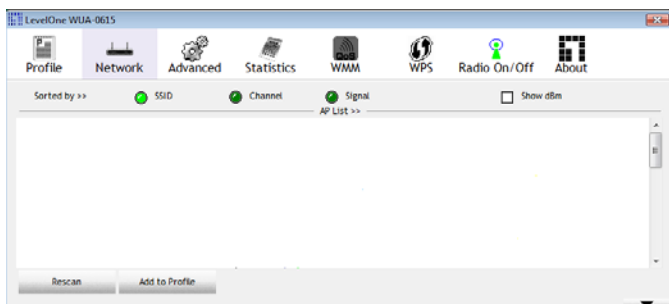
5. Seguire le istruzioni presentate a schermo e proseguire con la procedura di installazione
6. Inserire l'adattatore USB nella porta USB una volta completata la procedura di installazione.
7. La procedura guidata di Windows "Driver Software Installation" (Installazione programma) viene visualizzata ed installerà automaticamente il software.



8. Quando la procedura di guidata di Windows è completata, sul desktop e nell'area di notifica ci sarà una nuova icona.

Utilità Windows

Fare doppio clic sull'icona LevelOne del desktop, oppure fare clic su *Start - Programs (Programmi) – LevelOne WUA-0615 - LevelOne N_Max Wireless Utility* per aprire l'applicazione. L'utilità si apre con la scheda **Network (Rete)**, come mostrato di seguito.



Collegamento ad una rete wireless

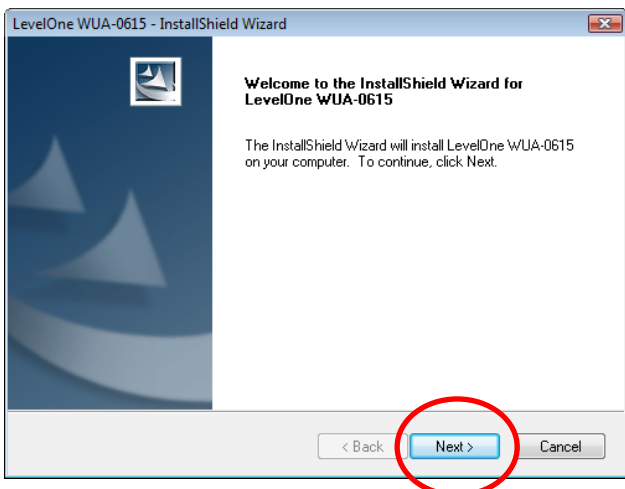
- Fare clic sul nome della rete wireless alla quale ci si vuole collegare, poi fare clic su **Add to Profile (Aggiungi a profilo)**.

Εγκατάσταση

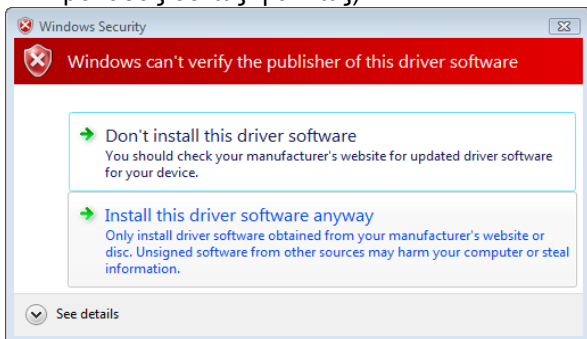
Θα πρέπει να εγκαταστήσετε το λογισμικό ΠΡΙΝ τοποθετήσετε τον ασύρματο Adapter.

Διαμόρφωση

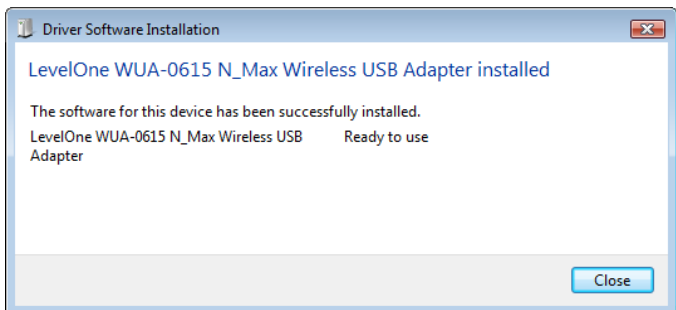
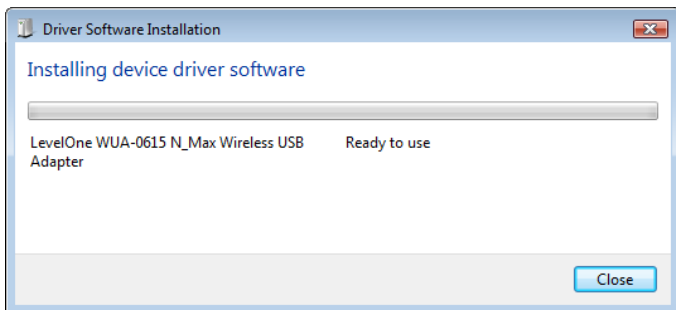
1. Τοποθετήστε το CD στη μονάδα CD-ROM του PC σας.
2. Το πρόγραμμα αυτόματης εκτέλεσης θα πρέπει να ξεκινήσει αυτόματα. Αν όχι, εκτελέστε το αρχείο autorun.exe στη μονάδα CD-ROM
3. Στην οθόνη αυτόματης εκτέλεσης, κάντε κλικ στο **Utility** για να ξεκινήσει η εγκατάσταση του λογισμικού.



4. Στην παραπάνω οθόνη, κάντε κλικ στο "Next" (Επόμενο) για να ξεκινήσει η εγκατάσταση.
 - Εάν χρησιμοποιείτε τα Windows Vista, μπορεί να εμφανιστεί μία οθόνη προειδοποίησης. Εάν πράγματι δείτε την οθόνη αυτή, πατήστε στο "Install this driver software anyway" (Εγκατάσταση του λογισμικού αυτής της μονάδας ούτως ή άλλως)



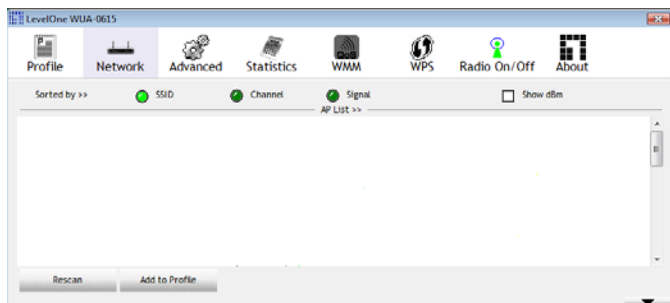
5. Ακολουθήστε τις οδηγίες επί της οθόνης και μεταβείτε στα βήματα των διαδικασιών εγκατάστασης.
6. Εισάγετε τον Adapter USB στη θύρα USB όταν ολοκληρωθούν οι διαδικασίες εγκατάστασης.
7. Ο οδηγός "Driver Software Installation" (Εγκατάσταση λογισμικού μονάδας) των Windows θα ξεκινήσει και κατόπιν θα εγκατασταθεί αυτόματα το λογισμικό.



8. Όταν ολοκληρωθεί ο οδηγός των Windows, θα έχετε ένα νέο εικονίδιο στην επιφάνεια εργασίας σας και τον δίσκο του συστήματός σας.

Βοηθητικό Πρόγραμμα για τα Windows

Μπορείτε να κάνετε διπλό κλικ στο εικονίδιο LevelOne στην επιφάνεια εργασίας ή να κάνετε κλικ στο *Star (Έναρξη)-Programs (Προγράμματα) - LevelOne WUA-0615 –LevelOne N_Max Wireless Utility* για να εκτελέσετε την εφαρμογή. Το βοηθητικό πρόγραμμα ανοίγει στην καρτέλα **Network**, όπως φαίνεται παρακάτω.



Για σύνδεση σε ένα Ασύρματο Δίκτυο

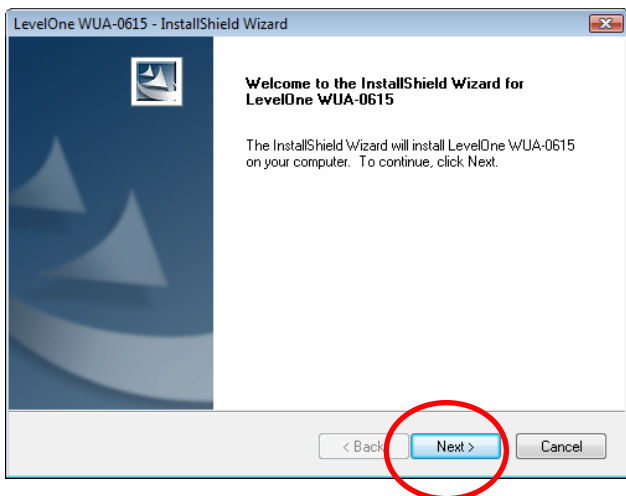
- Κάντε κλικ στο όνομα του ασύρματου δικτύου στο οποίο θέλετε να συνδεθείτε και έπειτα κάντε κλικ στο **Add to Profile (Προσθήκη σε προφίλ)**.

Instalação

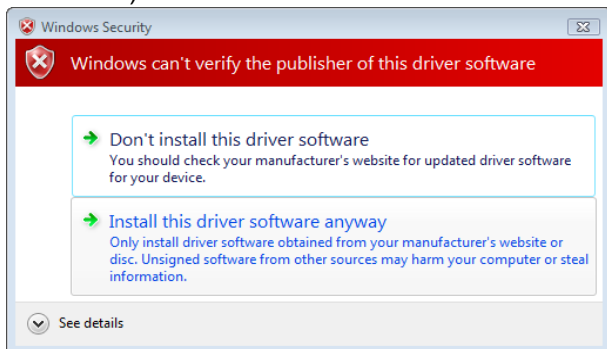
Deve-se instalar o software fornecido **ANTES** de inserir o adaptador sem fio.

Configuração

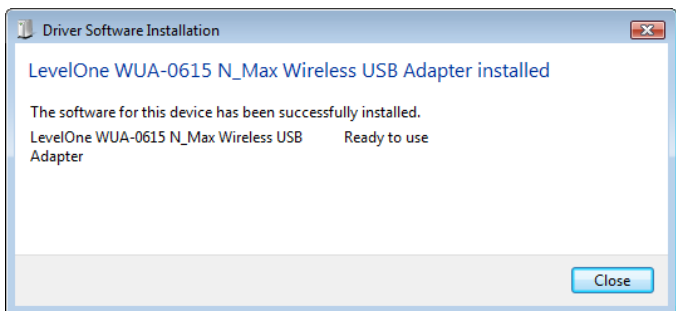
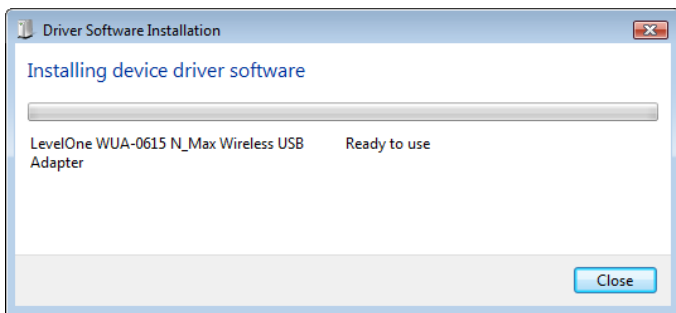
1. Insira o CD na unidade de CD-ROM do PC.
2. O programa de execução automática será iniciado. Caso contrário, execute o arquivo "autorun.exe" na unidade de CD-ROM.
3. Na tela do programa de execução automática, clique em **Utility (Utilitário)** antes de iniciar a instalação do software.



4. Na tela acima, clique em "Next" (Seguinte) para iniciar a instalação.
- Se estiver usando Windows Vista, você poderá ver uma tela de aviso. Se você ver esta tela, clique "Install this driver software anyway" (Instale o software deste controlador mesmo assim)



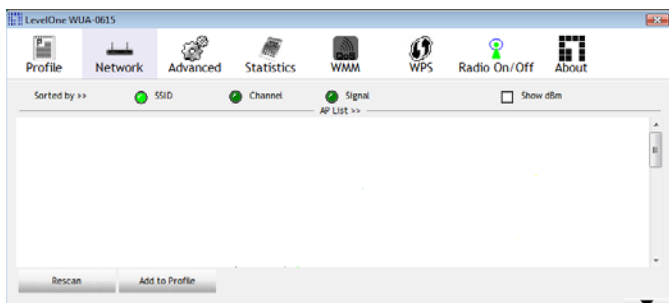
5. Siga a instrução na tela e caminhe pelos procedimentos de instalação.
6. Insira o adaptador USB na porta USB ao completar os procedimentos de instalação.
7. O assistente do Windows "Driver Software Installation" (Instalação do Software do Controlador) lhe pedirá e em seguida instalará o software automaticamente.



8. Quando o assistente do Windows for concluído, aparecerá um novo ícone na área de trabalho e na bandeja do sistema.

Utilitário Windows

É possível clicar duas vezes no ícone LevelOne na área de trabalho ou clicar em *Star - Programs - LevelOne WUA-0615 - LevelOne N_Max Wireless Utility (Iniciar - Programas – LevelOne WUA-0615 – Utilitário Sem Fio N_Máx)* para abrir o aplicativo. O utilitário será aberto na página da guia **Network (Rede)**, mostrada abaixo.



Para conectar-se a uma rede sem fio

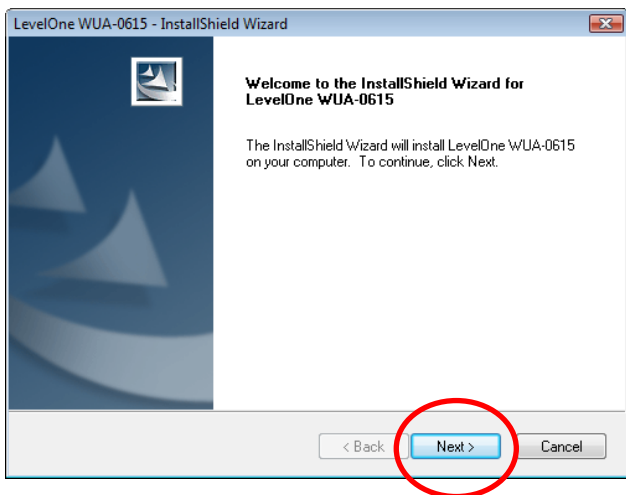
- Clique no nome da rede sem fio à qual deseja se conectar e, a seguir, clique em **Add to Profile (Adicionar ao Perfil)**

Installation

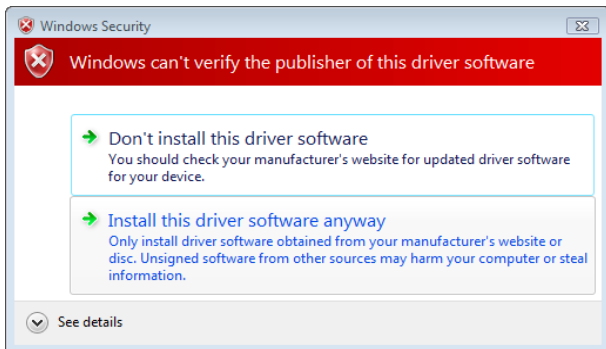
Installera den medföljande programvaran **INNAN** du sätter i den trådlösa adaptern.

Konfiguration

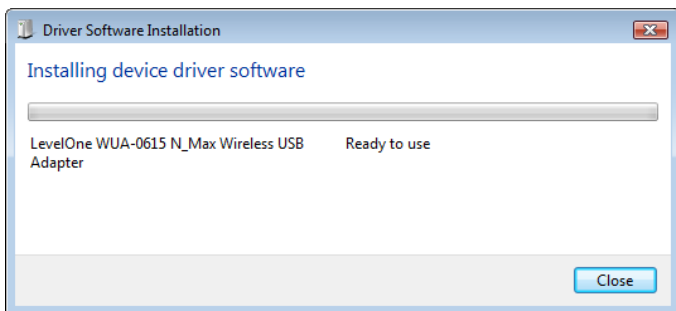
1. Sätt in CD-skivan i datorns CD-ROM-enhet.
2. Programmet för automatisk körning ska starta automatiskt. I annat fall kör du autorun.exe under din CD-ROM-enhet.
3. På skärmen för automatisk körning klickar du på **Utility (verktyg)** för att starta programvaruinstallationen.



4. På skärmen ovan klickar du på "Next" (nästa) för att starta installationen.
- Om du använder Windows Vista visas eventuellt en varningskärm. Om du ser denna skärm, klicka på "Install this driver software anyway" (installera denna drivrutinsprogramvara ändå).



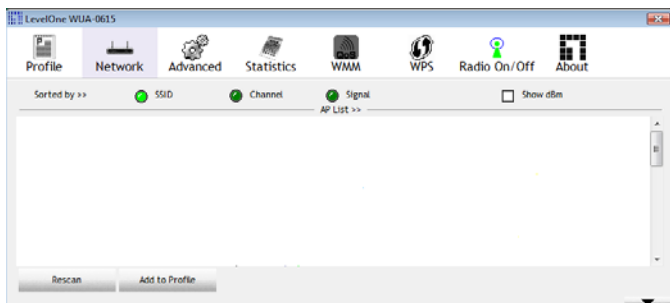
5. Följ instruktionerna på skärmen och utför installationsprocedurerna steg för steg.
6. Sätt in USB-adaptorn i USB-porten när installationsprocedurerna är slutförda.
7. Windows guide "Driver Software Installation" (installation av drivrutinsprogramvara) frågar dig och installerar därefter programvaran automatiskt.



8. När Windows guide är slutförd kan du se en ny ikon på ditt skrivbord och i aktivitetsfältet.

Windows verktygsprogram

Du kan dubbelklicka på ikonen LevelOne på skrivbordet eller klicka på *Start - Programs - LevelOne WUA-0615 - LevelOne N_Max Wireless Utility* för att öppna programmet. Verktuget öppnar fliksidan **Network** (nätverk) enligt nedan.



Så här ansluter du till ett trådlöst nätverk

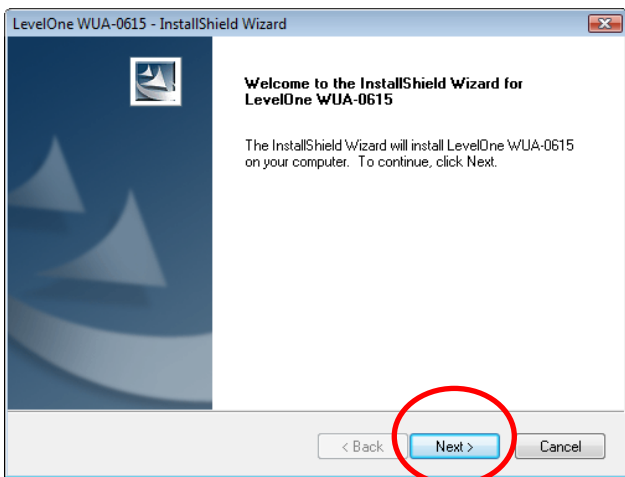
- Klicka på namnet på det trådlösa nätverk som du vill ansluta till, och klicka sedan på **Add to Profile (lägg till profil)**.

Namestitev

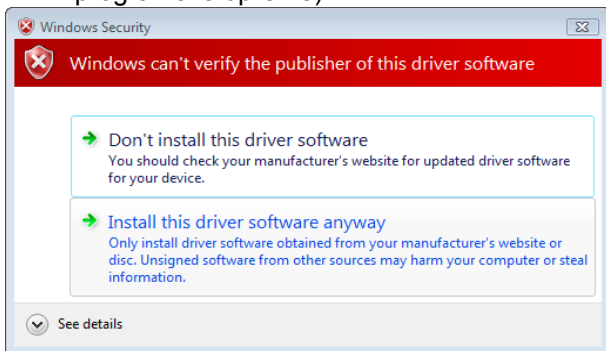
Priloženo programsko opremo namestite PRED vstavitvijo brezžične kartice.

Konfiguracija

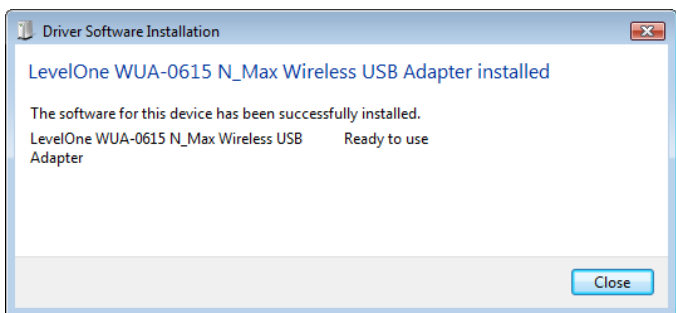
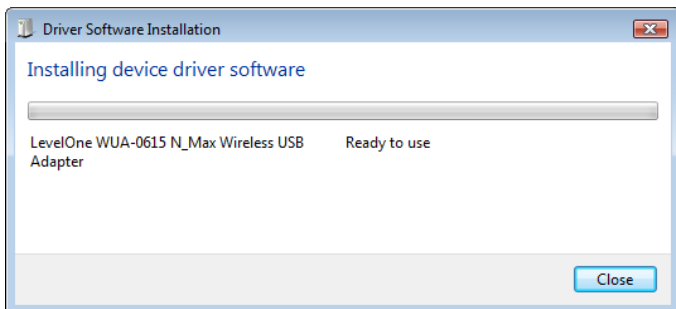
1. Vstavite CD v CD-pogon vašega osebnega računalnika.
2. Program naj bi se zagnal samodejno; če se ne, prosimo zaženite autorun.exe v vašem CD-pogonu
3. Za začetek nameščanja programske opreme v zaslonu za samodejni zagon kliknite »**Utility (Pripomoček)**«



4. Na zaslону, ki ga vidite zgoraj, kliknite »Next (Naprej)« in začnite z namestitvijo
- Če uporabljate operacijski sistem Windows Vista, lahko vidite opozorilni zaslon. Če vidite ta zaslon, prosimo kliknite »Install this driver software anyway (vseeno namesti ta gonilnik programske opreme)«



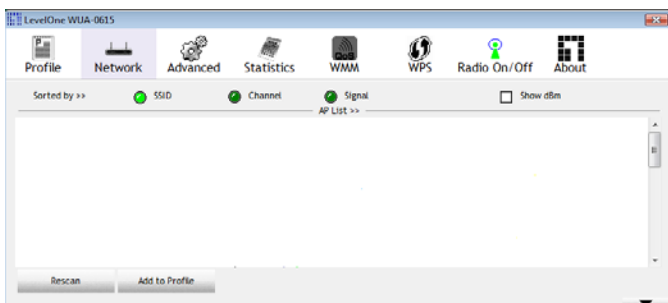
5. Sledite navodilom na zaslону in nadaljujte s postopkom namestitve.
6. Ko je postopek namestitve dokončan, vstavite adapter USB v vrata USB.
7. Windowsov čarovnik »Driver Software Installation (namestitev gonilnika programske opreme)« bo hitro in samodejno namestil programsko opremo.



8. Ko se bo Windowsov čarovnik dokončal, bo na namizju in v opravljeni vrstici nova ikona.

Windows pripomoček

Da odprete program lahko dvokliknete na LevelOne ikono na namizju ali kliknete *Start – Programs (Programi) – LevelOne WUA-0615 –LevelOne N_Max Wireless Utility*. Program odpre kartico »**Network** (Omrežje)« kot je prikazano spodaj.



Za povezavo v brezžično omrežje

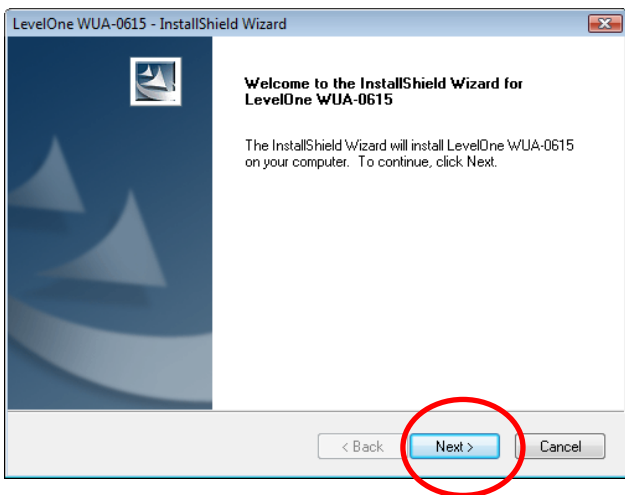
- Kliknite ime brezžičnega omrežja s katerim se želite povezati in nato kliknite »Add to Profile (Dodaj v profil)«

安装设定

安装无线网卡之前, 请先执行软件安装程序

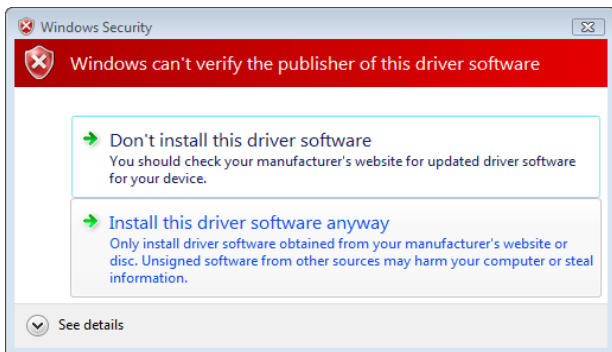
软件安装

1. 请将产品 CD 放入计算机 CD-ROM
2. 安装画面将自行启动, 如无自行启动, 请于 CD 中点选 **autorun.exe**
3. 于安装画面中点选 **Utility** 开始进行软件安装

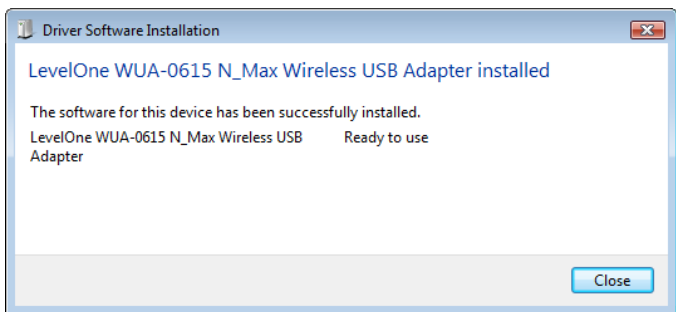
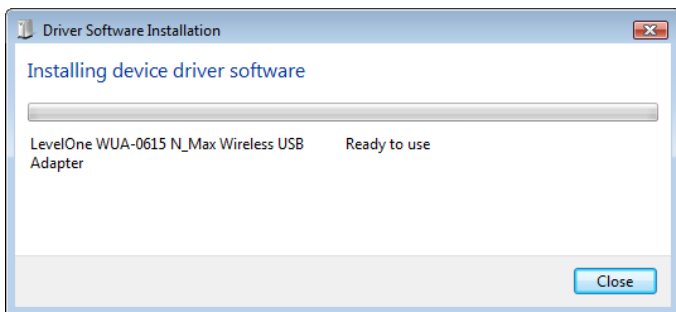


4. 于上述画面中, 点选“Next (下一步)”开始安装

 - 当使用 Windows Vista 进行安装, 将会见到以下警告图示. 请选取“Install this driver software anyway (继续安装驱动程序体)”



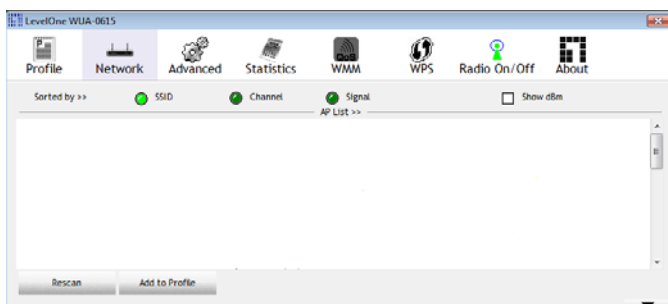
5. 参照安装画面所指示进行安装
6. 安装完成后, 请插入 USB 接收器于计算机的 USB 端口
7. “Driver Software Installation (安装驱动程序软件)” 窗口将弹出并会自动安装软件



8. 当软件安装完成, 将会于桌面与工具列新增图示

网卡程序

您可连击位于桌面上 **LevelOne** 图示 或 点选 *开始 – 程序集 - LevelOne WUA-0615 - LevelOne N_Max Wireless Utility* 开启网卡公用程序,程序内开启 **Network** 页面,如下图



使用无线网络

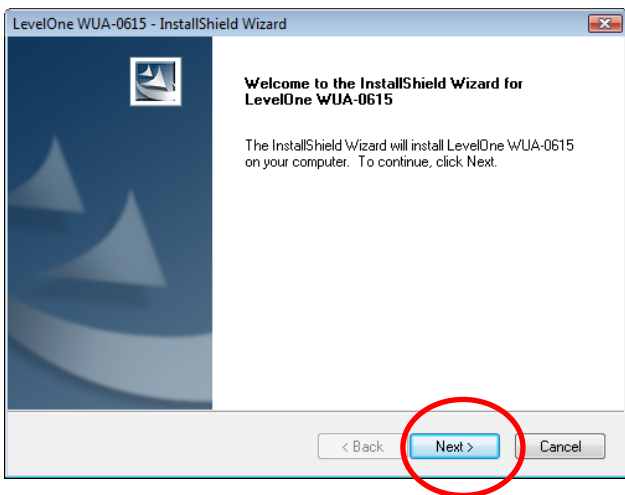
- 选取欲联机无线网络, 再点选 **Add to Profile**(加入联机设定)

安裝設定

安裝無線網卡之前, 請先執行軟體安裝程式

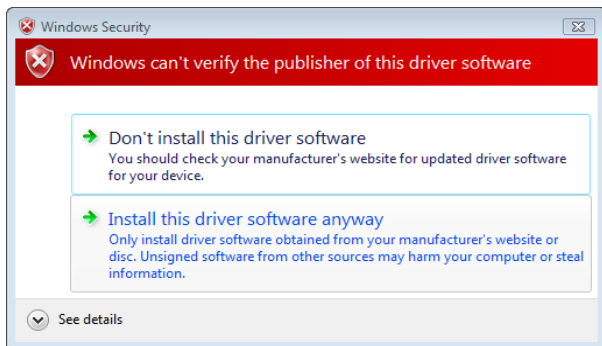
軟體安裝

1. 請將產品 CD 放入電腦 CD-ROM
2. 安裝畫面將自行啓動, 如無自行啓動, 請於 CD 中點選 autorun.exe
3. 於安裝畫面中點選 **Utility** 開始進行軟體安裝

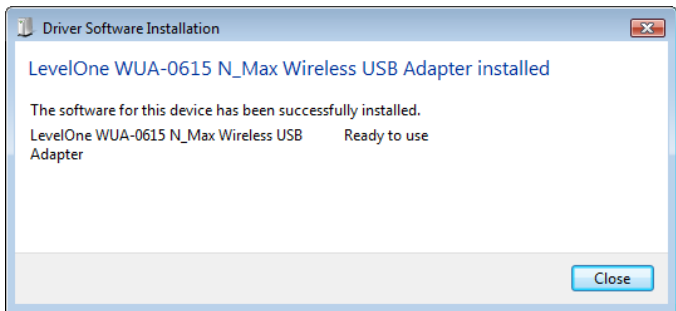
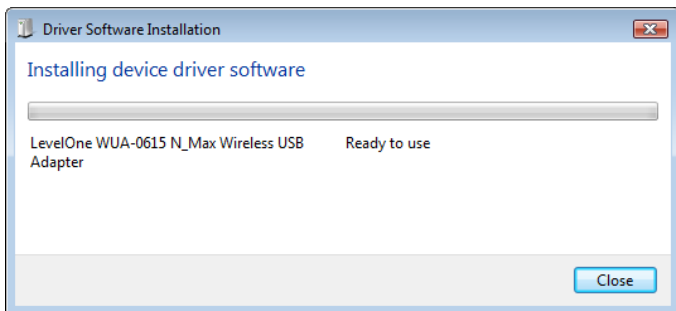


4. 於上述畫面中, 點選“Next (下一步)”開始安裝

 - 當使用 Windows Vista 進行安裝, 將會見到以下警告圖示. 請選取“Install this driver software anyway (繼續安裝驅動程式軟體)”



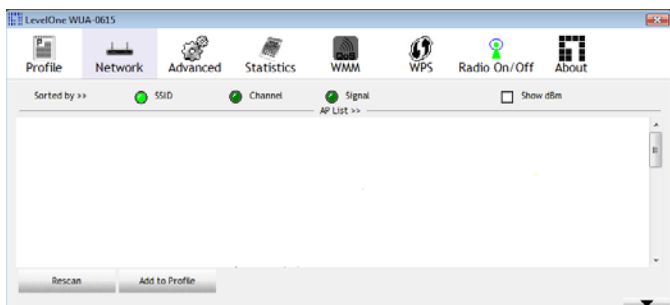
5. 參照安裝畫面所指示進行安裝
6. 安裝完成後, 請插入 USB 接收器於電腦的 USB 埠
7. “Driver Software Installation (安裝驅動程式軟體)” 視窗將彈出並會自動安裝軟體.



8. 當軟體安裝完成, 將會於桌面與工具列新增圖示

網卡程式

您可連擊位於桌面上 **LevelOne** 圖示 或 點選 *開始 – 程式集 - LevelOne WUA-0615 - LevelOne N_Max Wireless Utility* 開啓網卡公用程式,程式內開啓 **Network** 頁面,如下圖



使用無線網路

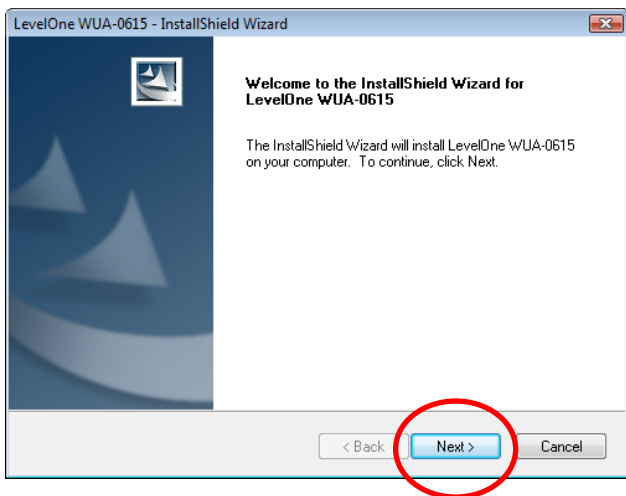
- 選取欲連線無線網路, 再點選 **Add to Profile**(加入連線設定)

설치

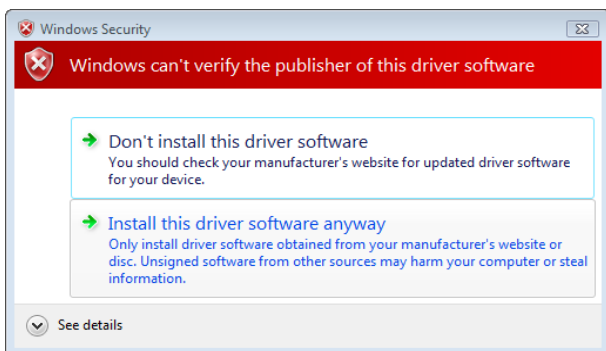
무선 어댑터를 삽입하기 전에 제공된 소프트웨어를 설치해야 합니다.

구성

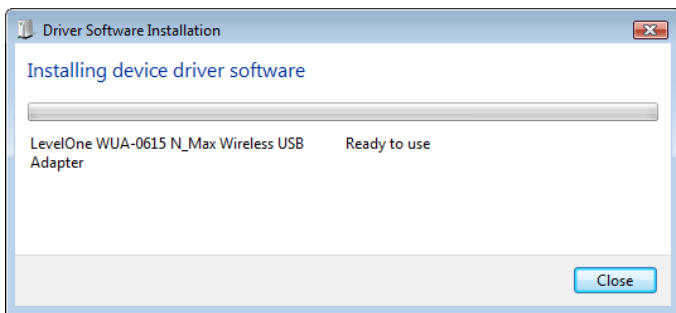
1. CD 를 PC 의 CD-ROM 드라이브에 넣습니다.
2. 자동 실행 프로그램이 자동으로 시작됩니다. 그렇지 않을 경우 CD-ROM 드라이브에 있는 `autorun.exe` 를 실행합니다.
3. 자동 실행 화면에서 **Utility(유틸리티)**를 클릭하여 소프트웨어 설치를 시작합니다.



4. 위의 화면에서 "Next"(다음)를 클릭하여 설치를 시작합니다.
- **Windows Vista** 를 사용할 경우 경고 화면이 표시될 수 있습니다. 경고 화면이 표시될 경우 "이 드라이버 소프트웨어를 설치합니다"를 클릭하십시오.



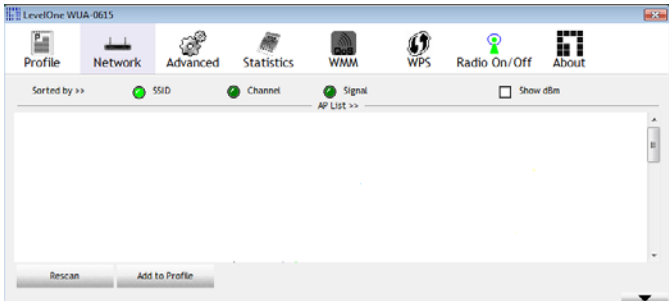
5. 화면의 지시를 따라 설치 절차를 실행합니다.
6. 설치 절차가 완료되면 **USB 어댑터를 USB 포트에 연결합니다.**
7. **Windows "드라이버 소프트웨어 설치" 마법사가** 표시되어 소프트웨어를 자동으로 설치합니다.



8. **Windows 마법사가 완료되면 바탕 화면과 시스템 트레이에 새 아이콘이 나타납니다.**

Windows 유틸리티

바탕 화면의 LevelOne 아이콘을 두 번 클릭하거나 *시/작 - 프로그램 - LevelOne WUA-0615 - LevelOne N_Max Wireless Utility* 를 클릭하여 응용 프로그램을 열 수 있습니다. 유틸리티는 아래의 그림과 같이 **Network(네트워크)** 탭 페이지로 열립니다.



무선 네트워크에 연결하려면

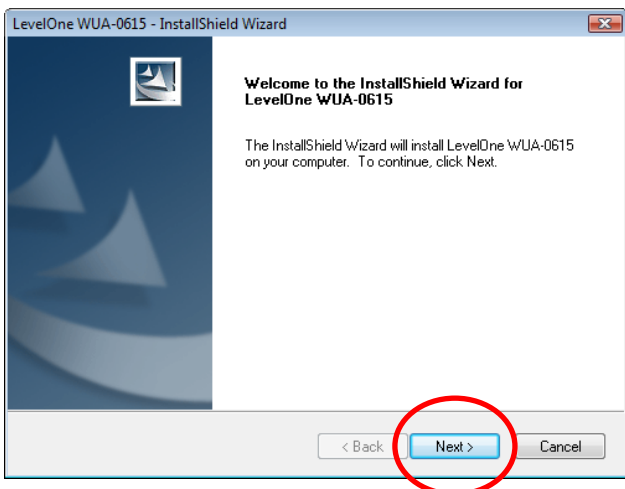
- 연결할 무선 네트워크의 이름을 클릭한 후 **Add to Profile(프로파일에 추가)**를 클릭합니다.

Установка

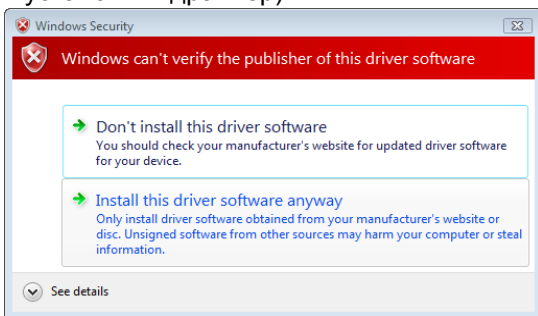
Необходимо установить прилагаемое программное обеспечение **ПЕРЕД** подключением беспроводного адаптера.

Конфигурация

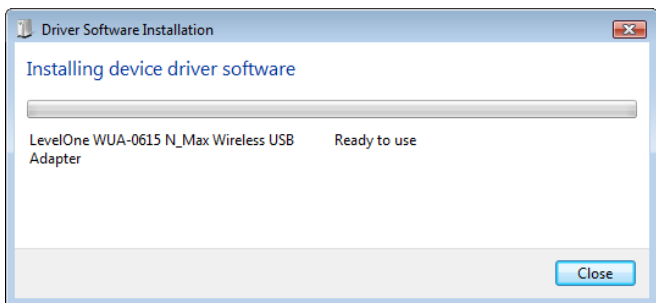
1. Вставьте компакт-диск в привод компакт-дисков компьютера.
2. Программа запустится автоматически. Если она не запустится, запустите файл «autorun.exe», содержащийся на компакт-диске.
3. На стартовом экране щелкните **«Utility» (Служебная программа)**, чтобы начать установку ПО.



4. На появившемся экране (показан выше), нажмите кнопку «Next» (Далее) для запуска установки.
 - Если на ПК установлена ОС Windows Vista, на экране может появиться предупреждающее сообщение. В этом случае щелкните «Install this driver software anyway» (Все равно установить драйвер)



5. Следуя появляющимся на экране инструкциям, выполните процедуру установки
6. По завершении установки драйвера вставьте адаптер USB в разъем USB компьютера
7. Вы получите запрос от мастера Windows «Driver Software Installation» (Установка драйвера), после чего программное обеспечение будет установлено автоматически.

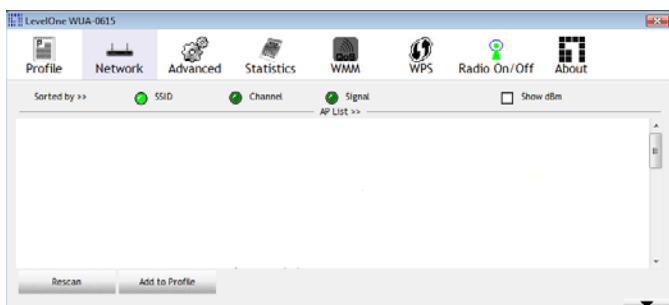


8. После завершения работы мастера Windows на рабочем столе и в панели задач отобразится новый значок.

Служебная программа для ОС Windows

Чтобы открыть приложение, дважды щелкните значок LevelOne на рабочем столе или выберите *Start (Пуск) – Programs (Программы) – LevelOne WUA-0615 – LevelOne N_Max Wireless Utility*.

Программа откроется на вкладке «**Network**» (Сеть), как показано ниже.



Подключение к беспроводной сети

- Щелкните имя беспроводной сети, к которой необходимо подключиться, и щелкните «**Add to Profile**» (Добавить профиль).