



LevelOne

WUA-0604

150Mbps N Wireless USB Adapter

Quick Installation Guide

Português

Español

Idiomas

Português.....	3
Español.....	10

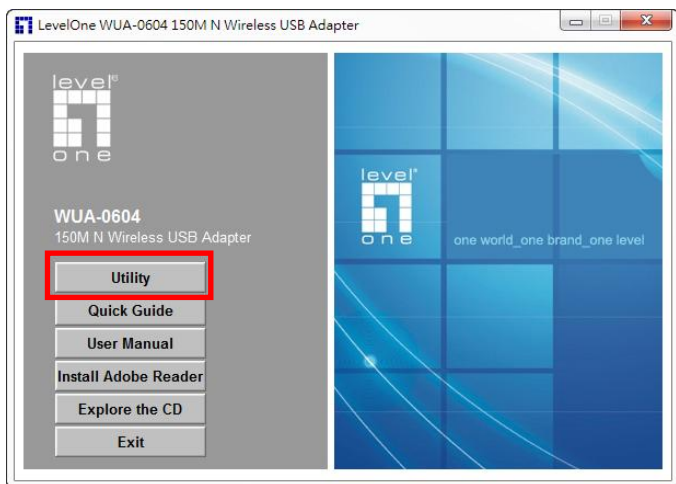
Este guia cobre apenas as situações mais comuns. Toda a informação detalhada encontra-se descrita no manual do utilizador.

Este guía cubre solamente las situaciones más comunes. Toda la información de detalle se describe en el manual de usuario.

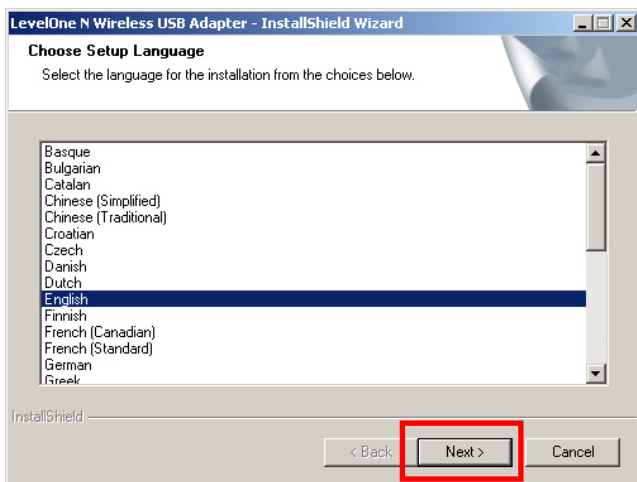
Instalação no Windows XP / Vista / 7

Nota: As imagens de ecrã apresentadas neste guia pertencem ao Windows XP. A menos que seja indicado, não existe diferenças na versão Windows Vista / 7.

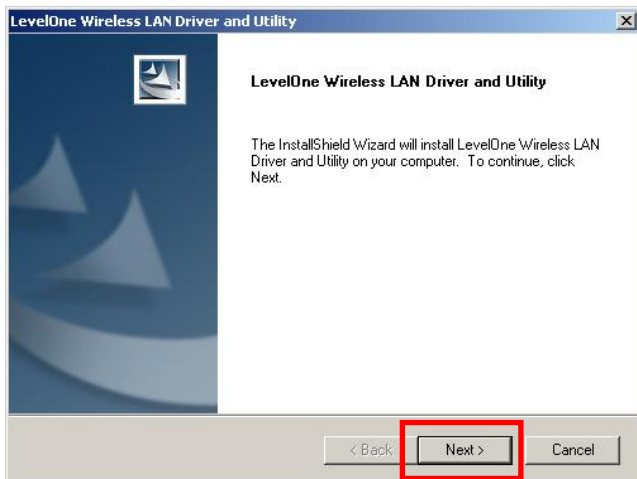
1. Insira o CD no drive do CD-ROM do seu PC.
2. O programa de execução automática deverá iniciar automaticamente. Se isso não acontecer, por favor execute manualmente o ficheiro autorun.exe no CD-ROM
3. No ecrã de autorun, clique em **Utility** (Utilitário) para iniciar a instalação do software



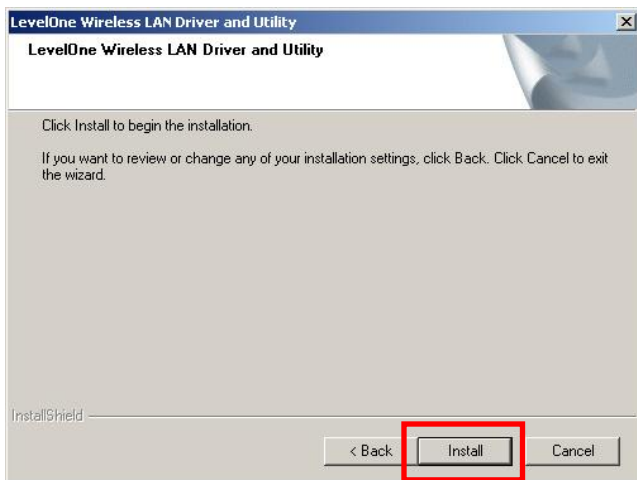
4. Selecione o idioma pretendido e em seguida clique em “**Next**” (Seguinte) para iniciar a instalação.



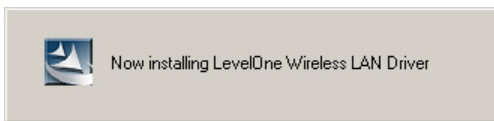
5. Clique “**Next**” (Seguinte) para continuar.



6. Clique “**Install**” (Instalar).

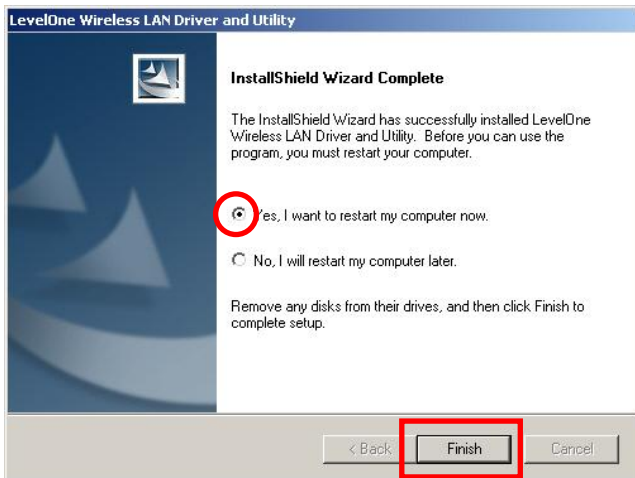


7. O driver e o utilitário estão sendo instalados.

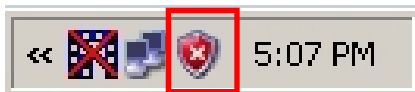


No Windows Vista / 7, a seguinte mensagem pode aparecer. Por favor, clique “**Install this driver software anyway.**” (Instalar este controlador de todas as formas)

8. Por favor, clique “**Finish**” (Terminar) e reinicie o computador.

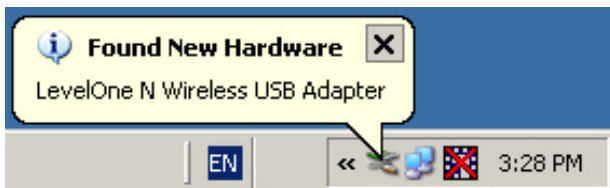


9. Depois do computador ter reiniciado, o icon Utility aparecerá na barra de tarefas.

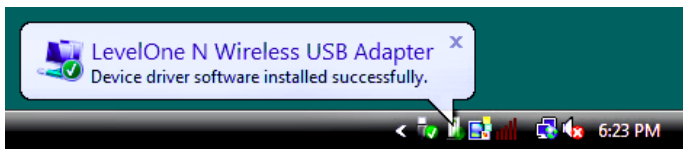


Nota: A cruz vermelha sobre o icon indica que o adaptador USB não está conectado

10. Em seguida, insira o adaptador USB Wireless na porta USB do computador. Aparecerá **“Found New Hardware Wizard”** (Encontrado um novo dispositivo de hardware).
11. Siga as instruções até ver que o adaptador USB N Wireless foi instalado com sucesso.



Windows XP



Windows Vista / 7

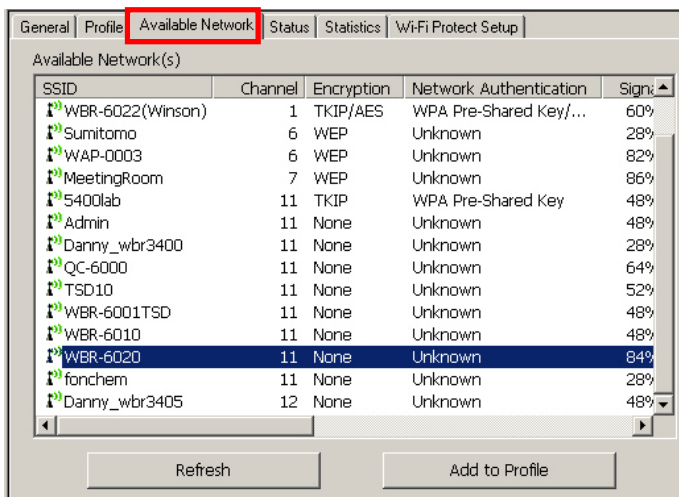
12. A instalação do dispositivo está concluída. Agora pode usar o Utilitário para conectar-se à sua rede wireless.

Conectar à Rede Wireless

1. No ambiente de trabalho do Windows, faça duplo clique em *LevelOne Wireless LAN Utility*.

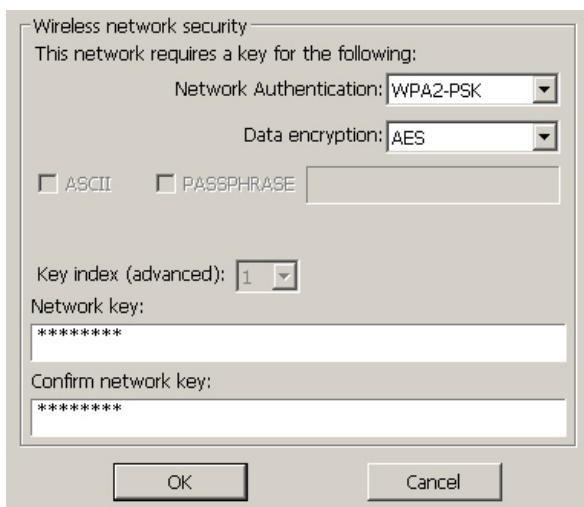


2. Clique no botão “**Available Network**” para procurar pontos de acesso wireless disponíveis.



3. Faça duplo clique no ponto de acesso wireless que deseja conectar. Isto irá criar um novo perfil.

4. Digite o método de encriptação e a chave se solicitada. É necessário que a configuração coincide com a do router wireless ou com a do ponto de acesso que está a conectar.



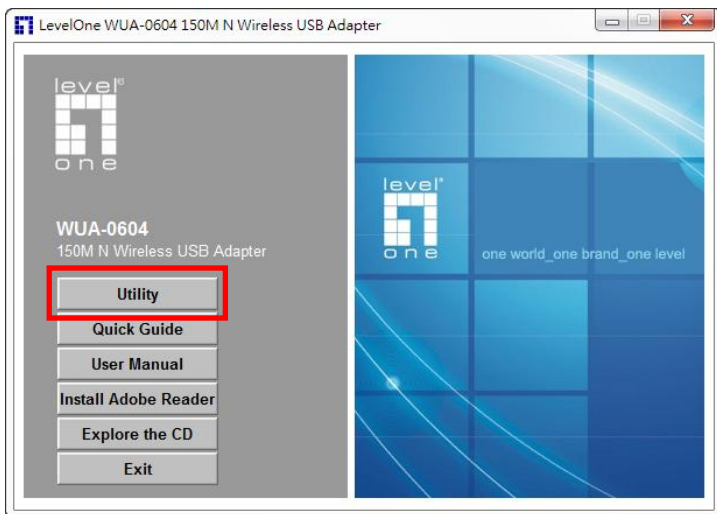
The image shows a dialog box titled "Wireless network security". The text inside reads "This network requires a key for the following:". Below this, there are two dropdown menus: "Network Authentication" is set to "WPA2-PSK" and "Data encryption" is set to "AES". There are two checkboxes: "ASCII" and "PASSPHRASE", both of which are unchecked. Below the checkboxes is a text input field. Further down, there is a "Key index (advanced):" label followed by a dropdown menu showing the number "1". At the bottom of the dialog, there are two text input fields: "Network key:" and "Confirm network key:", both containing a series of asterisks to represent a hidden password. At the very bottom of the dialog box are two buttons: "OK" and "Cancel".

LevelOne recomenda WPA2-PSK (AES) para nível máximo de segurança.

Instalación en Windows XP / Vista / 7

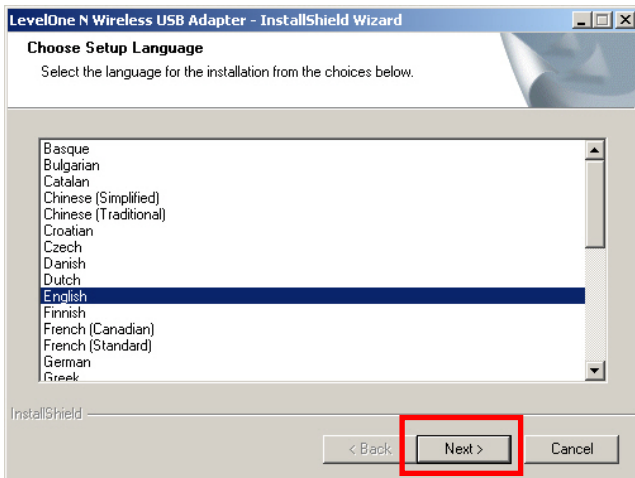
Nota: Las capturas de pantalla que contiene esta guía pertenecen a Windows XP. A menos que se indique, no apreciará ninguna diferencia en Vista / 7.

1. Inserte el CD en la unidad de CD-ROM de su PC.
2. El programa de ejecución automática se iniciará automáticamente.
Si no lo hace, ejecute manualmente el archivo autorun.exe que encontrará en su unidad de CD-ROM.
3. En la pantalla de ejecución automática, haga clic en **Utility (Utilidad)** para iniciar la instalación del software.

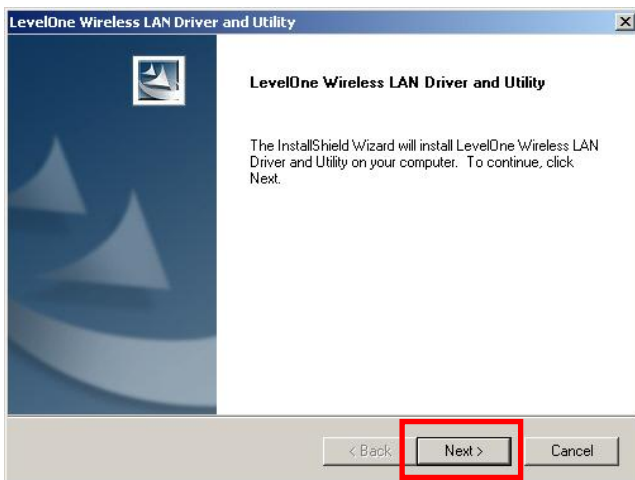


4. Seleccione el idioma que desee y haga clic en **“Next”**

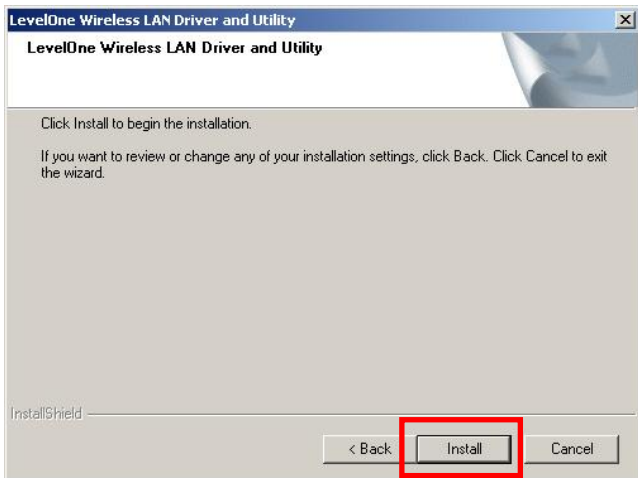
(Siguiente) para iniciar la instalación.



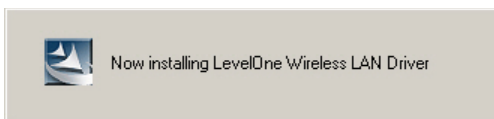
5. Haga clic en **“Next” (Siguiente)** para continuar.



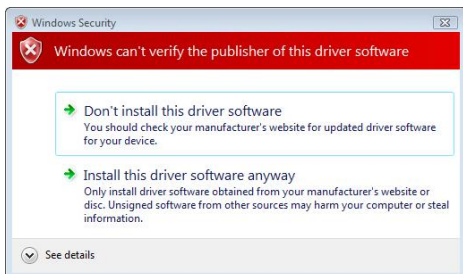
6. Haga clic en **“Install” (Instalar)**.



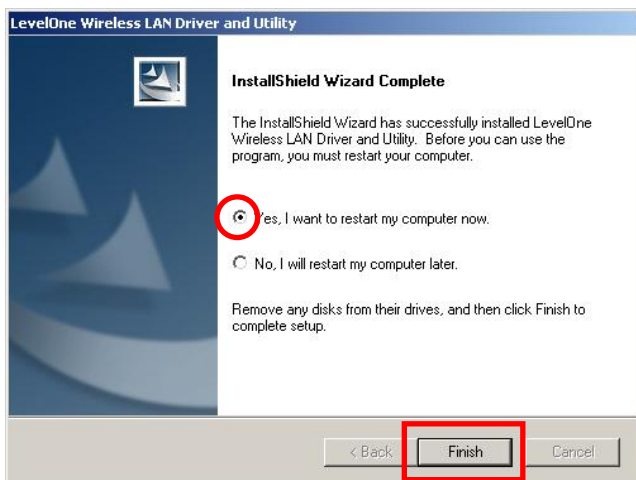
7. Se están instalando el controlador y la utilidad.



En Windows Vista / 7 podría aparecer el siguiente mensaje. Haga clic en **“Install this driver software anyway” (Instalar este software de controlador de todas formas)**.



8. A continuación, haga clic en “Finish” (Finalizar) y reinicie su equipo.



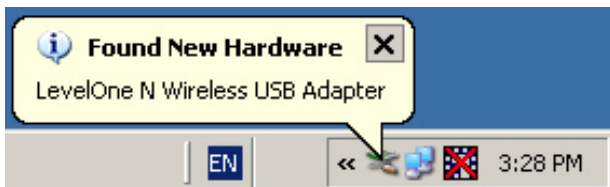
9. Después de reiniciar el equipo, aparecerá el icono de la utilidad en la barra de tareas.



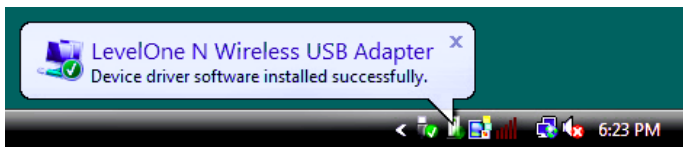
Nota: La cruz roja sobre el icono de la aplicación indica que el adaptador USB no se encuentra conectado.

10. Inserte ahora el adaptador USB inalámbrico en el puerto USB de su equipo. Aparecerá el asistente “**Found New Hardware Wizard**” (**Asistente para hardware nuevo encontrado**).

11. Siga las instrucciones hasta confirmar la correcta instalación del adaptador USB inalámbrico N.



Windows XP



Windows Vista / 7

12. La instalación del dispositivo ha finalizado. Ahora podrá usar la Utilidad para conectarse a su red inalámbrica.

Conexión a una red inalámbrica

1. Haga doble clic en la Utilidad de red LAN inalámbrica del dispositivo de LevelOne en su escritorio de Windows.



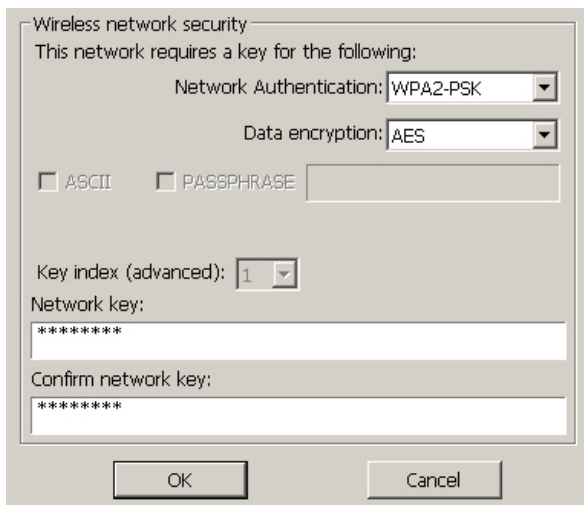
2. Haga clic en la ficha **“Available Network” (Redes disponibles)** para consultar la lista de puntos de acceso inalámbrico disponibles.

SSID	Channel	Encryption	Network Authentication	Signal
WBR-6022(Winson)	1	TKIP/AES	WPA Pre-Shared Key/...	60%
Sumitomo	6	WEP	Unknown	28%
WAP-0003	6	WEP	Unknown	82%
MeetingRoom	7	WEP	Unknown	86%
5400lab	11	TKIP	WPA Pre-Shared Key	48%
Admin	11	None	Unknown	48%
Danny_wbr3400	11	None	Unknown	28%
QC-6000	11	None	Unknown	64%
TSD10	11	None	Unknown	52%
WBR-6001TSD	11	None	Unknown	48%
WBR-6010	11	None	Unknown	48%
WBR-6020	11	None	Unknown	84%
fonchem	11	None	Unknown	28%
Danny_wbr3405	12	None	Unknown	48%

Buttons: Refresh, Add to Profile

3. Haga doble clic en el punto de acceso inalámbrico al que desee conectarse. Dicha acción provocará la creación de un perfil nuevo.

4. Introduzca el método de cifrado inalámbrico y la clave, si es necesaria. Esta configuración deberá coincidir con la del router o punto de acceso inalámbrico al que se está conectando.



The image shows a dialog box titled "Wireless network security". It contains the following elements:

- A message: "This network requires a key for the following:"
- "Network Authentication:" dropdown menu with "WPA2-PSK" selected.
- "Data encryption:" dropdown menu with "AES" selected.
- Two checkboxes: "ASCII" and "PASSPHRASE", both are unchecked.
- "Key index (advanced):" dropdown menu with "1" selected.
- "Network key:" text input field containing "*****".
- "Confirm network key:" text input field containing "*****".
- "OK" and "Cancel" buttons at the bottom.

LevelOne recomienda utilizar cifrado WPA2-PSK (AES) para disfrutar del máximo nivel de seguridad.