



Level One

PLI-2020

85Mbps 電力線網路橋接器

使用手冊

V1.0-0510

產品介紹

概觀

LevelOne HomePlug Adapter 電力線網路橋接器讓您無限制的連接任何有乙太網路埠設備到電力線網路。電力線網路科技使用方式簡單明瞭，它將資料傳輸於乙太網路和電力線網路。任何乙太網路設備都能透過電力線網路橋接器做連結，但更改電力線網路橋接器設定時，需透過電腦。

產品圖示



圖一：電力線網路橋接器

正面燈號

Power (電源)	On – 正常使用中
	Off – 無電源狀態
Homeplug (電力線網路)	On – 電力線網路使用中，這代表至少偵測到兩台以上電力線網路橋接器。
	Off – 電力線網路無使用中，或搜尋不到其他電力線網路橋接器。
Ethernet (乙太網路)	On – 已與乙太網路連結
	Off – 無乙太網路連結
	Flashing – 資料經由乙太網路埠傳輸中

背面顯示

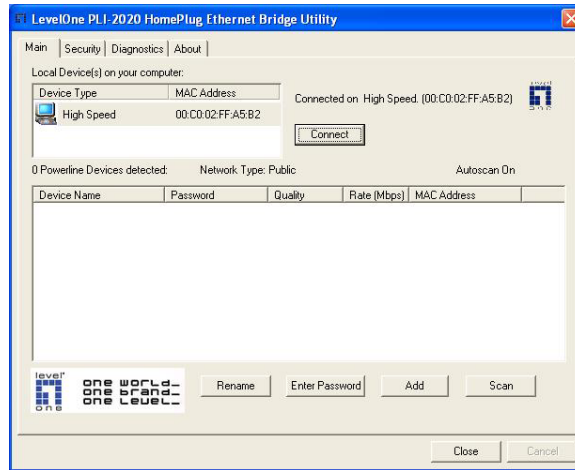
電源接頭和貼紙，貼紙上會註明電力線橋接器密碼。

(每一款電力線橋接器都有一組獨特密碼)

安裝步驟

需從電腦視窗中更改設定。更改設定後，任何設備皆可與電力線網路橋接器做連結。請參照以下步驟，開始進行設定。

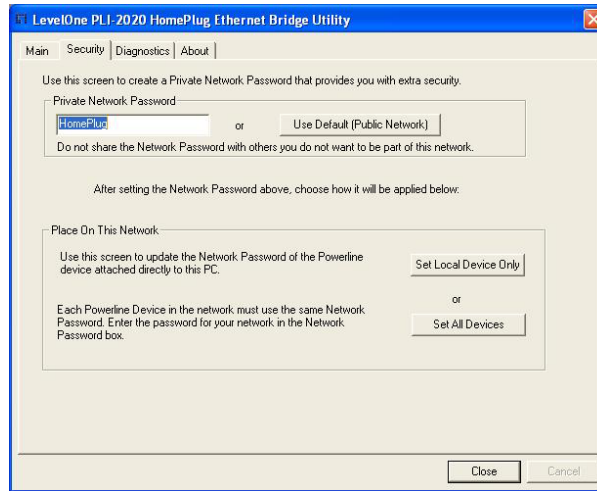
1. 請用網路線將電力線網路橋接器與電腦做連結。
2. 請將電力線網路橋接器插入電源插座。
3. 請耐心等待幾秒鐘直到安裝完成，請參考顯示燈號。
 - 電源燈號應正常顯示
 - 假如有偵測到另一組電力線網路橋接器，電力線網路燈號應正常顯示，如偵測不到，則不會正常顯示。
 - 乙太網路燈號應正常顯示
4. 請將包裝內附屬 CD 插入光碟機，安裝程式將自動啟動。如沒有，請去 CD 目錄裡連擊 **SETUP.EXE**
5. 參照顯示題示安裝 LevelOne PLI-2020 程式。
6. 安裝完成後，啟動 LevelOne PLI-2020 程式。螢幕將會顯示目前可連結設備。



圖二: LevelOne PLI-2020 – 主畫面

- 假如只偵測到一台可連結設備，連結將會自動建立，如圖示中“Connect”鍵
- 顯示將會列出所有偵測到可連結設備，請選取您要的連結，按下“Connect”鍵

7. 一旦連結完成，請選取“Security”螢幕顯示將會如下圖



圖三: LevelOne PLI-2020 - Security 視窗

8. 請於空白處輸入所需網路名稱，再選取 “Set Local Device Only” 或 “Set All Devices”
 - 所有電力線網路橋接器必須使用同一種網路名稱，不然將無法做連結。
 - 如不想更改，您可選取 “Use Default” 來使用電力線網路橋接器原廠網路名稱。
9. 按下 “Close” 離開 LevelOne PLI-2020 設定控制，安裝完成。假如您現在使用的電腦並不想用來做電力線網路橋接器設定，請拔插網路線移至所指定電腦。

電力線網路橋接器安裝完成，可進行使用。

操作步驟

安裝完成後，使用全程自動化，不需人工手動。

假如您的電力線網路橋接器有連結上的困難，請參考如下：

- 每一電力線網路橋接器必須在相同網路名稱下才可做連結。您可以使用 LevelOne PLI-2020 程式中 “Security” 去更改網路名稱。每組電力線網路橋接器配有特殊密碼，規格如下：

XXXX-XXXX-XXXX-XXXX

- 電力線網路橋接器需搭配可相容 IP。假如您無 DHCP 伺服器指定 IP，電腦視窗將會自動指定 IP 位址。某些情況下，手動指定 IP 位址是必要的。

