



## 2.4GHz 10.5dBi Direktionales Dual-Polarisation Patch Antennen-Kit

WAN-7100



H/W Version: 1

Das LevelOne WAN-7100 10.5dBi direktionale Dual-Polarisation Antennen-Kit wurde für Indoor/ Outdoor WLAN-Verbindungen entwickelt. Mit einem Funkmuster von +45° bis -45° - Polarisation, können Anwender eine verbesserte Signalstärke in überfüllten Funkgebieten erreichen, in denen viele Interferenzen auftreten.

Das Antennen-Kit wird mit Antenne und 3m UL-168 Jump-Kabel ausgeliefert und ist kompatibel mit LevelOne 2T2R MIMO Access Points. Die Antenne bietet Gebäude-zu-Gebäude - Verbindungen (Indoor/Outdoor) und kann auch mit anderen Wireless Produkten verwendet werden, die mit einem Reverse-SMA-Stecker und abnehmbaren Antennen ausgestattet sind.



1. SMA-Anschlussbuchse

### Key Features

- Wi-Fi IEEE 802.11b/g/n, 2.4GHz Frequenzband mit globaler Kompatibilität
- 2T2R MIMO mit hoher Durchsatzrate und 10.5dBi High-Gain Leistung
- Dual-Polarisation zur Vermeidung von Interferenzen
- Breitband-Frequenz ermöglicht zukünftige Erweiterungen und bietet Flexibilität
- Enthält 3m UL-168 Kabel für Wireless Geräte mit SMA-Stecker
- Einfache Wandmontage

### Ideal kombinierbar mit



**WAP-6011**  
300Mbps N\_Max Wireless Access Point



**WAP-6012**  
300Mbps N\_Max Wireless Gigabit PoE Access Point

## Technische Spezifikationen

### Elektrische Spezifikationen

#### Frequenzbereich

2.3~2.7GHz

#### Gain

10.5dBi

#### VSWR

2.0:1 (max.)

#### Polarisation

Linear,  $\pm 45^\circ$ 

#### Horizontaler Öffnungswinkel

63° ~ 67°

#### Vertikale HPBW

22° ~ 37°

#### Nebenmaximum (Nebenkeule)

-8dB

#### Isolation

20dB

#### Eingangsimpedanz

50Ohm

#### Kabel

3m Jump-Kabel x 2 (SMA-Stecker auf RPSMA-Stecker)

#### Anschlüsse

SMA-Buchse x 2

#### Belastbarkeit

10W (cw)

#### Blitzschutz

nicht verfügbar

### Allgemeines & Umweltbedingungen

#### Max. Windgeschwindigkeit

nicht verfügbar

#### Temperatur

-10°C ~ +55°C

#### Luftfeuchtigkeit

95% @ +55°C

#### Gehäusefarbe

Weiß

#### Gewicht

200g

#### Abmessungen (L x B x H)

330 x 93 x 21.4mm

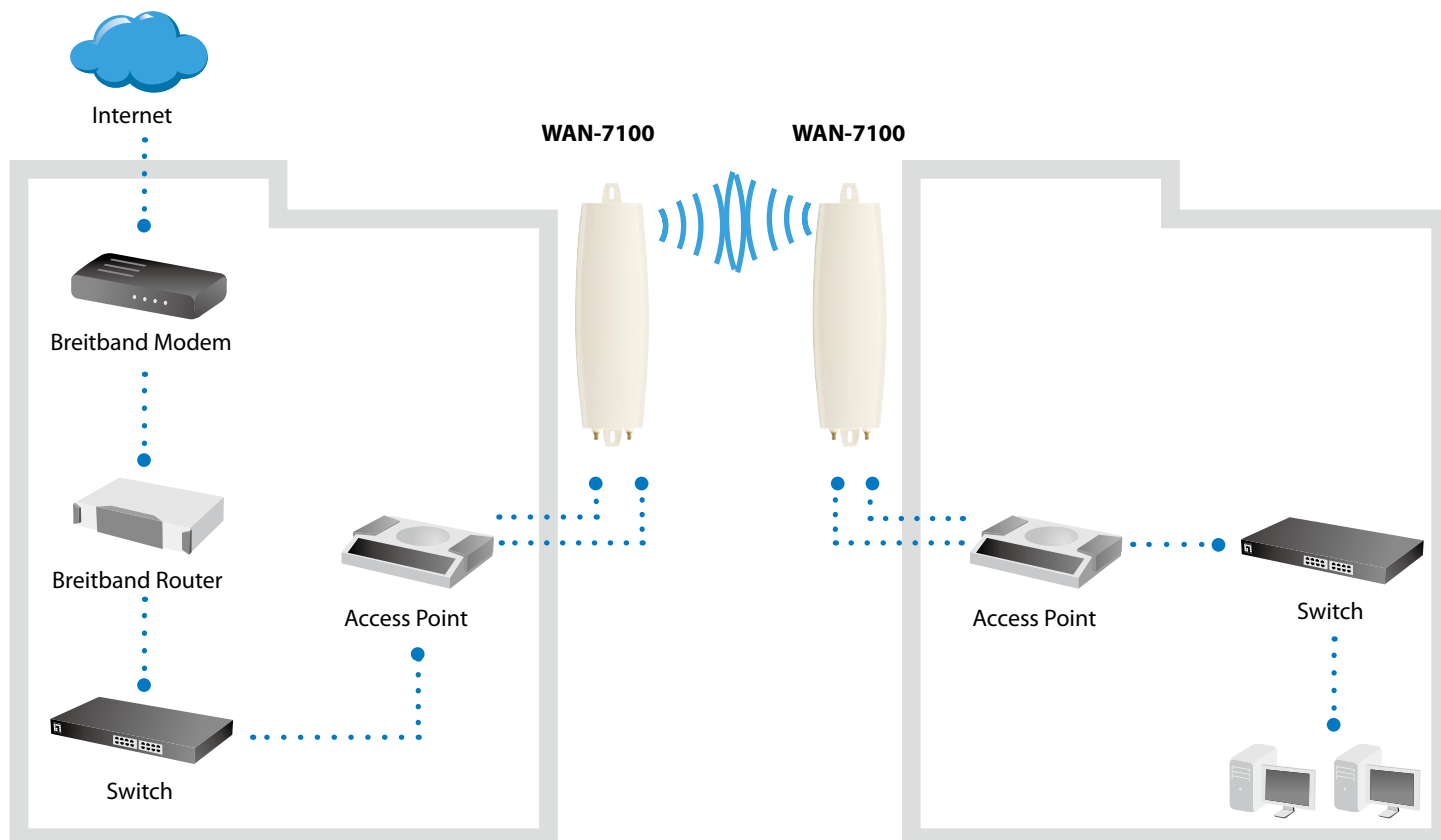
#### Wasserdicht

nicht verfügbar

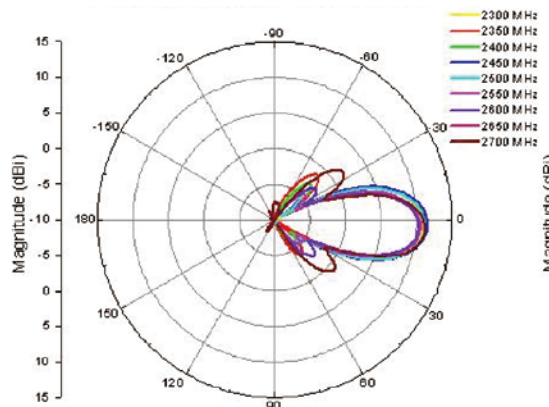
#### Montage-Kit

Fenster- und Wandhalterung

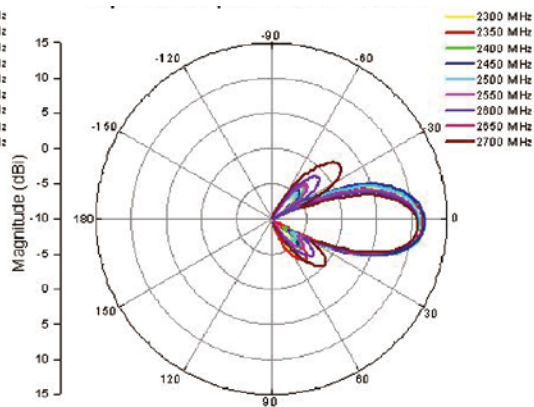
## Anwendungsbeispiel



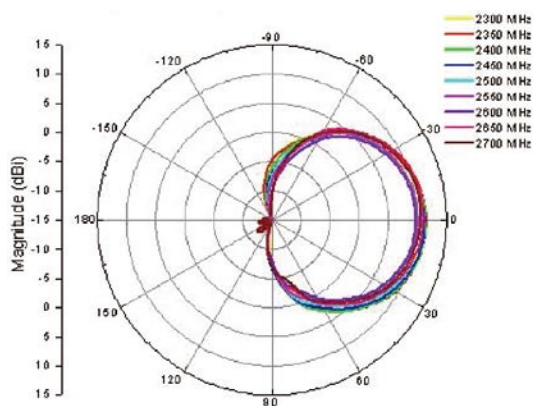
## Richtdiagramm (Radiation Pattern)



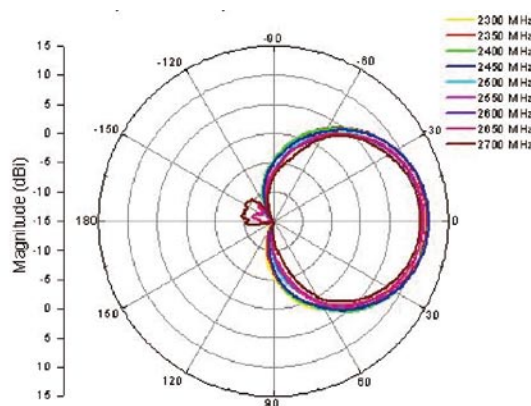
V-Plane Co-polarization Pattern



V-Plane Co-polarization Pattern



H-Plane Co-polarization Pattern



H-Plane Co-polarization Pattern

### Bestell-Information

**WAN-7100:** 2.4GHz 10.5dBi Direktionales Dual-Polarisation Patch Antennen-Kit

### Packungsinhalt

WAN-7100

QIG

3m Jump-Kabel x 2 (SMA-Stecker auf RPSMA-Stecker)

Montage-Kit