



# Tag/Nacht H.264 2 Megapixel PoE IP Dome Kamera



FCS-3081

H/W Version: 1

## Produktübersicht

Die LevelOne FCS-3081 ist eine H.264 IP Dome Kamera, die mit einem vandalismus-geschütztem und IP66 wetterfestem Gehäuse ausgestattet ist. Sie ist die perfekte Lösung für die Innen- und Aussen-Überwachung. Das vandalismus-geschützte Aluminium-Druckgussgehäuse verhindert eine vorsätzliche Zerstörung und ist zudem wetterfest. Die FCS-3081 ist die ideale Überwachungslösung für Schulen, Universitäten, Bahnhöfe, Parkhäuser und weitere Einsatzgebiete.

## IR-LED's und ICR für Tag/Nachteinsätze

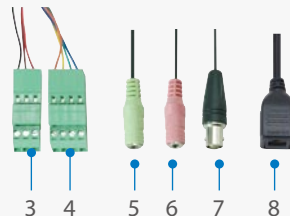
Die FCS-3081 verfügt über 23 IR-Illuminatoren und bietet dadurch eine klare Nachtsicht bis zu 20m. Mit dem eingebauten ICR kann die FCS-3081 eine gute Videoqualität bei Tag und Nacht liefern.

## 2 Megapixel mit H.264 und MJPEG-Kompression

Die hohe Performance des 2 Megapixel CMOS-Sensors ermöglicht eine Bildqualität mit maximaler Auflösung von 1920x1080. Die FCS-3081 ist mit einem vari-focal Objektiv (3.3~12mm Brennweite) ausgestattet und eine 3-Achsen-Mechanik bietet flexible Installationen. Bis zu 20 Betrachter können gleichzeitig auf die Kamera zugreifen. Die FCS-3081 unterstützt auch 2-Wege-Audio, wodurch Administratoren in der Lage sind, über entfernt installierte FCS-3081 Kameras zu kommunizieren, sofern Lautsprecher und Mikrofon lokal angeschlossen wurden.

## Kostenfreie 64-Kanal LevelOne IP CamSecure

Die FCS-3081 wird mit der LevelOne IP CamSecure Überwachungs-Management-Software ausgeliefert, die bis zu 64 Kanäle gleichzeitig überwachen kann.



1. Linse
2. IR-LED's
3. Stromversorgung
4. Alarm I/O
5. Audio Out
6. Audio In
7. BNC-Anschluss
8. RJ-45 LAN

## Key Features

- 2 Megapixel CMOS-Sensor mit 1920x1080 Auflösung
- 3-Achsen-Mechanik zur Decken- und Wandmontage
- 3.3~12mm vari-focal Linse mit Auto-Iris
- Automatischer IR-Cut-Filter zur Tag-/Nachtsicht
- IR-Illuminatoren für bis zu 20m Nachtsicht
- Vandalismus-geschütztes und wetterfestes IP66-zertifiziertes Gehäuse
- 3-fache Stromversorgung: DC12V/AC24V/PoE
- 1 DI und 1 DO für externe Sensoren und Alarm
- Bietet Micro SD/SDHC Kartensteckplatz zur lokalen Speicherung
- BNC-Anschluss für analogen Video-Ausgang
- Kostenfreie 64-Kanal IP CamSecure™ Software enthalten

## Ideal kombinierbar mit



**NVR-0208**

8-Kanal Netzwerk Video Rekorder



**FSW-0503**

4 FE PoE + 1FE Switch

## Technische Spezifikationen

### Kamera

#### KameraBild-Sensor

2 Megapixel Progressive 1/2.5" CMOS

#### Linse

Vari-Focus Board Linse

Brennweite: F 1.4 / f = 3.3~12mm

Betrachtungswinkel (hor.): 21°~71°

Bildformat: 1/2.5"

Megapixel

#### Tag/Nachteinsatz

Automatischer IR-Cut-Filter

#### IR-LED's

23 IR LEDs

IR-Illuminatoren bis zu 20m

#### Mindestbeleuchtung

farbig: 0.2 lux @ F1.4

S/W: 0.02 lux @ F1.4

#### Elektronische Verschlusszeit

1~1/10000 Sek.

### Video

#### Videokompression

H.264 und MJPEG

#### Auflösungen und Bildrate

1920x1080 @ 15fps

1280x720 @ 30fps

640x480 @ 30fps

#### Multiple Streaming

bis zu 2 Streams

#### Pan / Tilt / Zoom

16x digitaler Zoom

#### Bildeinstellungen

AWB (Auto-White-Balance), AEC (Auto-Exposure-Control),

AGC (Auto-Gain-Control), Schärfe, Bildqualität, Zeit- und

Textangabe (18 Zeichen), Belichtung, Privacy Mask, ICR

(automatisch/manuell)

#### Analoges Video-Backup

BNC-Anschluss für analoges Video-Backup

#### Bildformat

JPEG

#### Videoaufnahme

AVI-Format

### Audio

#### Audio In/Out

Externe Audio In/Out-Anschlüsse

#### Audio-Streaming

2-Wege

#### Kompression

G.711, G.726

### Netzwerk

#### Ethernet

10BASE-T / 100Base-TX (RJ-45)

#### Protokolle

IPv4 TCP/IP, UDP, RTP, RTSP, HTTP, ICMP, FTP, SMTP, DHCP, PPPoE,

UPnP und IGMP

#### ONVIF-Unterstützung

Ja

#### Anzahl der Clients

20

### Sicherheit

Multipler Benutzer-Zugriff mit Passwort-Schutz

### Alarm- und Ereignis-Management

#### Motion Detection

2 Überwachungsgebiete mit individueller Empfindlichkeit

#### E-Mail Alarm

2 E-Mail-Adressen

#### FTP-Upload

2 FTP-Server-Adressen und Login-Einstellungen

#### HTTP-Benachrichtigung

1 HTTP Benachrichtigung für sofortige Meldungen

#### DI/DO

1 DI und 1 DO für externe Sensoren und Alarm

### Allgemeines

#### System

Flash ROM: 128MB

RAM: 128MB

#### Stromversorgung

DC12V, AC24V, PoE

Stromverbrauch: 5.5W (max.)

#### Anschlüsse

10BASE-T / 100BASE-TX (RJ-45)

3.5mm Lautsprecher

3.5mm Mikrofon

DC Stromanschluss

AC Power Terminal Block

BNC-Anschluss für analogen Video-Ausgang

#### Lokale Speicherung

Micro SD/SDHC Kartensteckplatz

#### Umweltbedingungen

Betriebstemperatur: -10°C ~ 50°C

Luftfeuchtigkeit: 10% ~ 90%

Lagerungstemperatur: -20°C ~ 70°C

Luftfeuchtigkeit bei Lagerung: 0% ~ 90%

#### LED-Anzeigen

Status/Ethernet (Power/Link)

#### Abmessungen

130mm (H) x 151mm (Ø)

#### Gewicht

0.8kg

#### Zertifizierungen

CE, FCC

### Gehäuse

Vandalismus-geschützte Metall-/Polycarbonat-Abdeckung

Wetterfest nach IP66-zertifiziert

### Software

Kostenfreie 64-Kanal LevelOne IP CamSecure Überwachungs-Management-Software ist im Lieferumfang enthalten.

### Systemanforderungen

#### Betriebssystem

Microsoft Windows 2000 / XP / Vista / 7

#### Web-Browser

MJPEG-Video: Internet Explorer in Windows

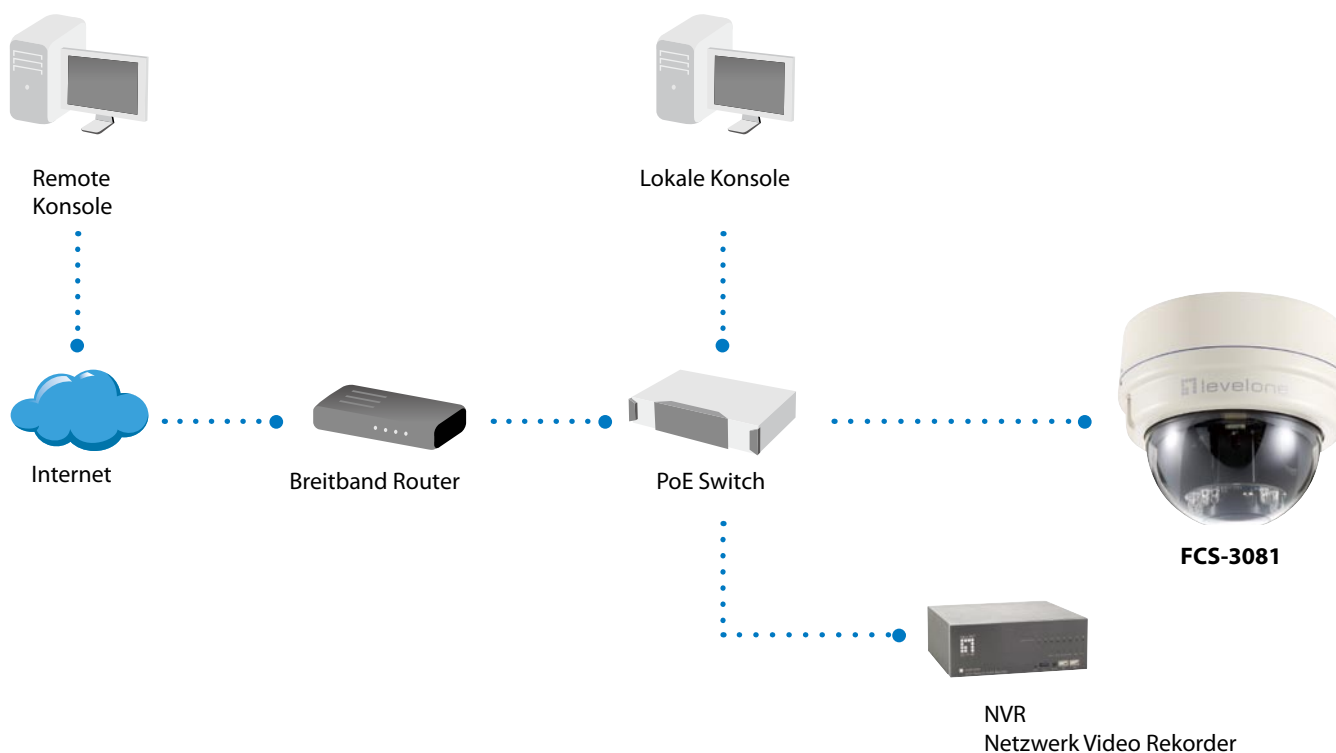
H.264-Video: Internet Explorer 6.0 oder höher

#### Stream-Player

Real Player 10.5 oder höher

Quick Time 6.5 oder höher

## Anwendungsbeispiel



**Bestell-Informationen** **FCS-3081:** Tag/Nacht H.264 2 Megapixel PoE IP Dome Kamera

### Package Content

FCS-3081  
Netzteil  
RJ-45 Ethernet LAN-Kabel  
CD Benutzerhandbuch / Utility  
Quick Installation Guide

## Optionales Zubehör



**CAS-3100**  
T-Bar Deckenmontage-  
Halterung



**CAS-3101**  
Eckmontage-Halterung

Alle genannten Markennamen sind eingetragene Warenzeichen und Eigentum der jeweiligen Inhaber. Die technischen Spezifikationen können ohne vorherige Ankündigung geändert werden.

© Copyright Digital Data Communications GmbH. Alle Rechte vorbehalten